

**Графическое описание местоположения границ публичного сервитута
«Строительство сети газораспределения в г.о. Самара (закольцовка).
Газопроводы высокого, низкого давления и ШГРП от газопровода высокого
давления (уникальный № 47795131, 30101004855) до газопровода низкого
давления (уникальный № 43321118348, У00023623)»**

(наименование объекта, местоположение границ которого описано (далее - объект))

Раздел 1

Сведения об объекте

№ п/п	Характеристики объекта	Описание характеристик
1	2	3
1.	Местоположение объекта	Самарская область, город Самара
2.	Площадь объекта +/- величина погрешности определения площади (Р +/- Дельта Р)	3060 +/- 19 м ²
3.	Иные характеристики объекта	-

Раздел 2**Сведения о местоположении границ объекта**

1. Система координат МСК-63, зона 1

2. Сведения о характерных точках границ объекта

Обозначение характерных точек границ	Координаты, м		Метод определения координат характерной точки	Средняя квадратическая погрешность положения характерной точки (Mt), м	Описание обозначения точки на местности (при наличии)
	X	Y			
1	2	3	4	5	6
1	423895.72	1373857.51	Аналитический метод	0.1	-
2	423868.46	1373865.48	Аналитический метод	0.1	-
3	423791.15	1373905.06	Аналитический метод	0.1	-
4	423714.13	1373948.29	Аналитический метод	0.1	-
5	423635.78	1373987.68	Аналитический метод	0.1	-
6	423662.06	1374039.46	Аналитический метод	0.1	-
7	423713.31	1374127.21	Аналитический метод	0.1	-
8	423729.94	1374172.38	Аналитический метод	0.1	-
9	423770.63	1374242.10	Аналитический метод	0.1	-
10	423802.33	1374258.37	Аналитический метод	0.1	-
11	423800.75	1374252.19	Аналитический метод	0.1	-
12	423822.52	1374246.52	Аналитический метод	0.1	-
13	423827.76	1374266.85	Аналитический метод	0.1	-
14	423805.99	1374272.52	Аналитический метод	0.1	-
15	423805.91	1374272.24	Аналитический метод	0.1	-
16	423796.72	1374274.48	Аналитический метод	0.1	-
17	423798.58	1374278.56	Аналитический метод	0.1	-
18	423794.71	1374280.91	Аналитический метод	0.1	-
19	423792.64	1374277.49	Аналитический метод	0.1	-
20	423793.47	1374276.99	Аналитический метод	0.1	-
21	423791.42	1374272.50	Аналитический метод	0.1	-
22	423795.44	1374270.67	Аналитический метод	0.1	-

2. Сведения о характерных точках границ объекта

Обозначение характерных точек границ	Координаты, м		Метод определения координат характерной точки	Средняя квадратическая погрешность положения характерной точки (Mt), м	Описание обозначения точки на местности (при наличии)
	X	Y			
1	2	3	4	5	6
23	423804.91	1374268.36	Аналитический метод	0.1	-
24	423803.68	1374263.54	Аналитический метод	0.1	-
25	423767.76	1374245.12	Аналитический метод	0.1	-
26	423726.30	1374174.10	Аналитический метод	0.1	-
27	423709.67	1374128.93	Аналитический метод	0.1	-
28	423658.57	1374041.43	Аналитический метод	0.1	-
29	423630.40	1373985.90	Аналитический метод	0.1	-
30	423712.29	1373944.73	Аналитический метод	0.1	-
31	423789.22	1373901.56	Аналитический метод	0.1	-
32	423866.98	1373861.74	Аналитический метод	0.1	-
33	423889.92	1373855.03	Аналитический метод	0.1	-
34	423887.94	1373851.25	Аналитический метод	0.1	-
35	423891.47	1373849.38	Аналитический метод	0.1	-
1	423895.72	1373857.51	Аналитический метод	0.1	-

3. Сведения о характерных точках части (частей) границы объекта

Обозначение характерных точек части границы	Координаты, м		Метод определения координат характерной точки	Средняя квадратическая погрешность положения характерной точки (Mt), м	Описание обозначения точки на местности (при наличии)
	X	Y			
1	2	3	4	5	6
-	-	-	-	-	-

Раздел 3

Сведения о местоположении измененных (уточненных) границ объекта

1. Система координат -

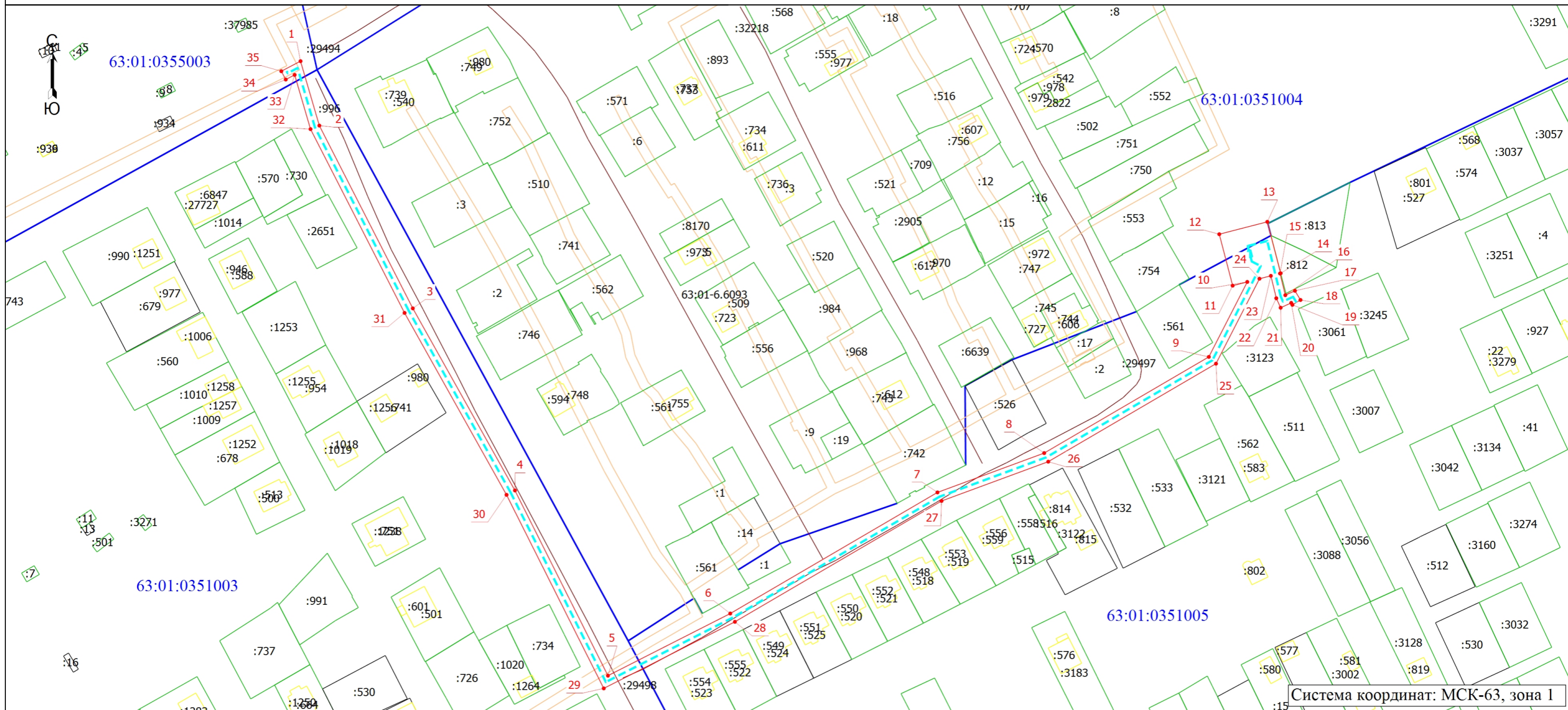
2. Сведения о характерных точках границ объекта

Обозначение характерных точек границ	Существующие координаты, м		Измененные (уточненные) координаты, м		Метод определения координат характерной точки	Средняя квадратическая погрешность положения характерной точки (Mt), м	Описание обозначения точки на местности (при наличии)
	X	Y	X	Y			
1	2	3	4	5	6	7	8
-	-	-	-	-	-	-	

3. Сведения о характерных точках части (частей) границы объекта

Обозначение характерных точек части границы	Существующие координаты, м		Измененные (уточненные) координаты, м		Метод определения координат характерной точки	Средняя квадратическая погрешность положения характерной точки (Mt), м	Описание обозначения точки на местности (при наличии)
	X	Y	X	Y			
1	2	3	4	5	6	7	8
-	-	-	-	-	-	-	

Схема расположения границ публичного сервитута



Система координат: МСК-63, зона 1

Масштаб 1:1700

Условные обозначения

- - Зона действия публичного сервитута
- 1 - Обозначение новой характерной точки
- - Характерная точка границы публичного сервитута
- - Граница земельного участка
- - Граница сооружения
- - Граница кадастрового квартала
- 63:01:0351004 - Номер кадастрового квартала
- - - - Проектное инженерное сооружение
- :14 - Кадастровый номер земельного участка
- :979 - Кадастровый номер здания
- - Граница здания
- 63:01-6.6093 - Зона с особыми условиями использования территории
- - Граница зоны с особыми условиями

Подпись _____



Дата " 20 " 05 2026 г.

Место для оттиска печати (при наличии) лица, составившего описание местоположения границ объекта