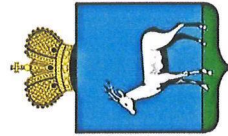
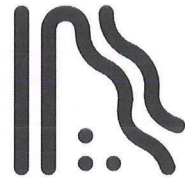
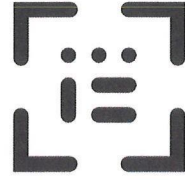
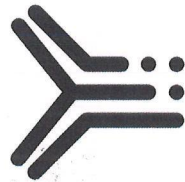
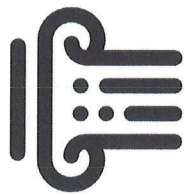


# ПРИЛОЖЕНИЕ

к постановлению Администрации  
городского округа Самара  
от 21.05.2026 № 499

ПРЕДЛОЖЕНИЯ ПО ЧЕТВЕРТОМУ ЭТАПУ РЕАЛИЗАЦИИ  
ТУРИСТСКОГО КОДА ЦЕНТРА ГОРОДСКОГО ОКРУГА САМАРА.



АДМИНИСТРАЦИЯ  
ГОРОДСКОГО ОКРУГА  
САМАРА

**"ЖИВАЯ ИСТОРИЯ:  
КНЯЗЬ ЗАСЕКИН  
И ВРАТА В ДИКОО ПОЛЕ"**

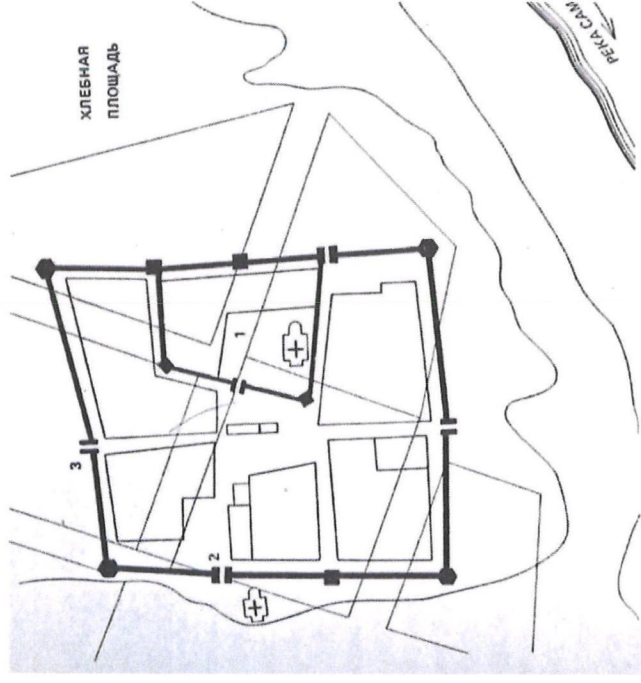
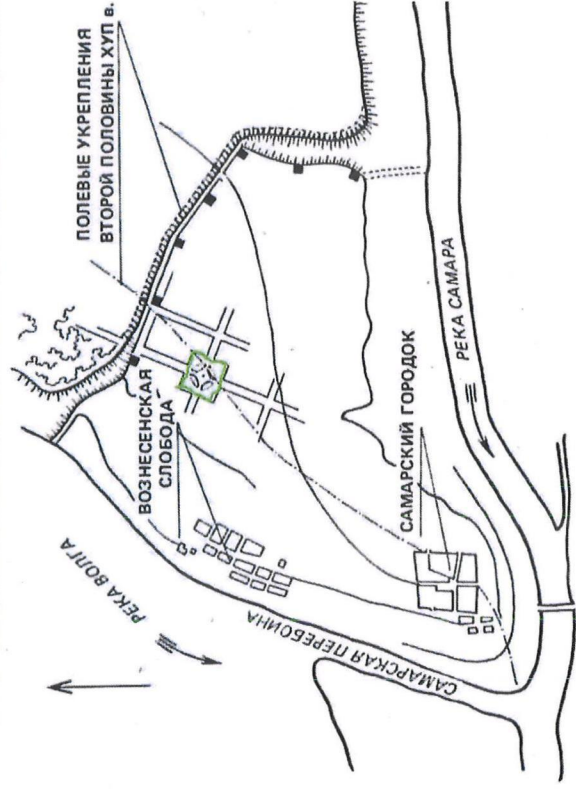
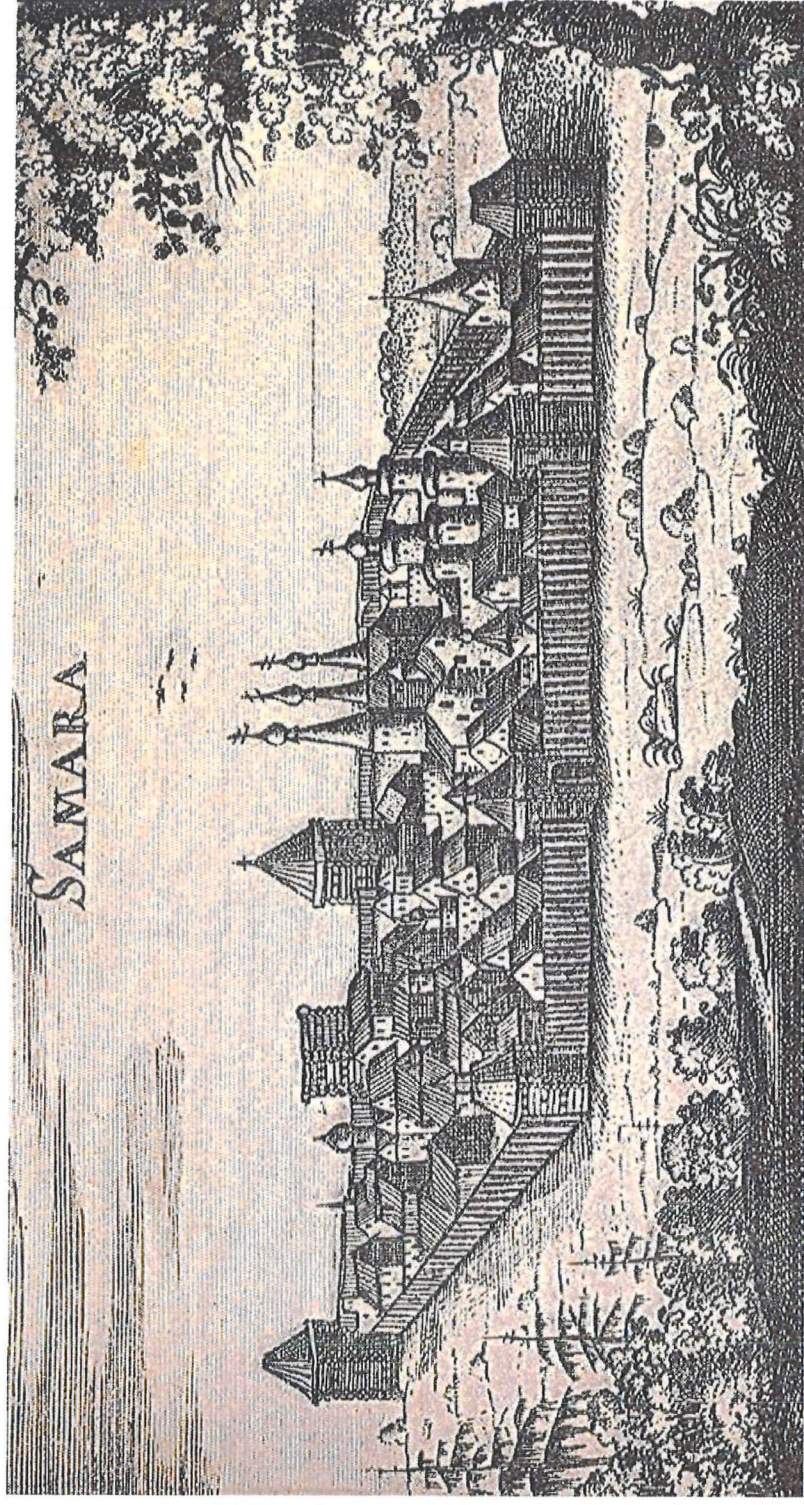


# БАШНЯ КРЕПОСТИ САМАРА

## ИСТОРИЯ И ЗНАЧЕНИЕ КРЕПОСТИ

Самарская крепость была основана в 1586 году по указу царя Фёдора Иоанновича на возвышенности вблизи падения реки Самара в Волгу. На нее возлагались большие оборонительные задачи: с востока она сдерживала Дикое поле, откуда совершали набеги ногайские татары, а с запада защищала стратегически важный волжский путь. Строительством крепости руководил воевода князь Григорий Осипович Засекин.

До наших дней крепость не сохранилась, поскольку сгорела в пожарах 1690 и 1703 годов. Однако удалось восстановить её точные размеры (периметр — 635 м) и расположение.



Самара. Полевые укрепления второй половины XVII в. Реконструкция Е. Ф. Гурьянова

# БАШНЯ КРЕПОСТИ САМАРА

## ИСТОРИЯ И ЗНАЧЕНИЕ КРЕПОСТИ

Самарская крепость, материальное воплощение внутренней собранности русского человека перед бескрайним пространством, была крепостью-стражем, с которой началось преобразование Дикого поля в хлебную житницу державы. Истинная мощь крепости раскрылась не в сражениях, а в созидании: отсюда уходили хлебные караваны, сюда позже пришла индустриальная и космическая мощь. Это делает создание музея в реконструированной башне как никогда актуальным — как напоминание о нравственной миссии этих стен.

## РЕКОНСТРУИРОВАННАЯ БАШНЯ КРЕПОСТИ САМАРА. ГОД ПОСТРОЙКИ: 2017



Декоративная деревянная башня, символизирующая первую крепость Самары, была возведена в 1986 году к 400-летию города. Её построили на углу улиц Водников и Кутякова. Объект выполнен в стилизованной форме башни первой Самарской крепости 1586 года. В 2014 году башня сгорела, а спустя три года её реконструировали.

# БАШНЯ КРЕПОСТИ САМАРА

## КОНЦЕПЦИЯ ПРОЕКТА.

### "ЖИВАЯ ИСТОРИЯ: КНЯЗЬ ЗАСЕКИН И ВРАТА В ДИКОЕ ПОЛЕ"

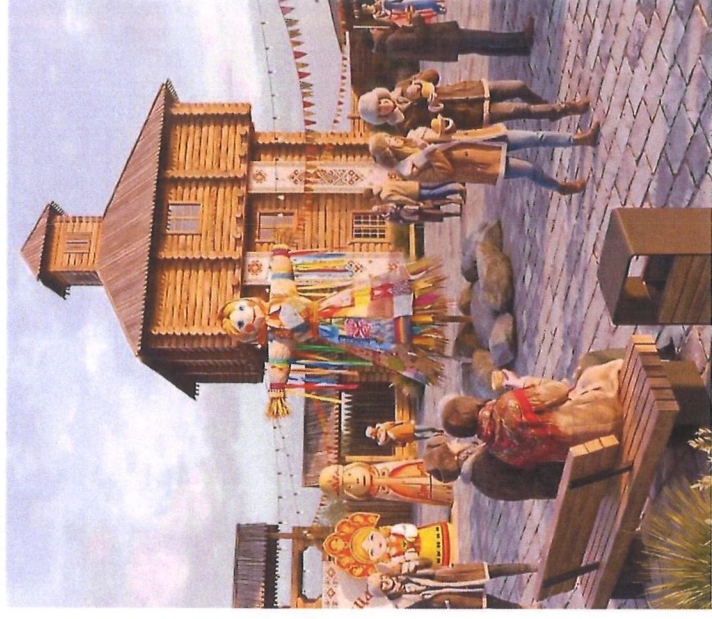
Формат проекта – иммерсивное музейно-развлекательное пространство с элементами дополненной и виртуальной реальности, цифровым двойником и голосовым AI-интерфейсом и тактильных инсталляций.



Целевая аудитория:

- Семейные гости с детьми от 7 до 14 лет;
- Туристы (индивидуальные и сборные группы), интересующиеся историей и краеведением;
- Молодёжь 16–25 лет;
- Организованные школьные группы.

Ключевая идея – не просто показать историю основания Самары, а дать гостю почувствовать себя современником 1586 года: пройти путь от приказа царя до рубки крепости, поговорить лично с князем Засекиным (цифровой двойник князя) и увидеть воссозданный город за окном. Данная иммерсивная программа задействует все органы чувств (зрение, обоняние, осязание), а потому запоминается всем возрастным категориям.



# БАШНЯ КРЕПОСТИ САМАРА

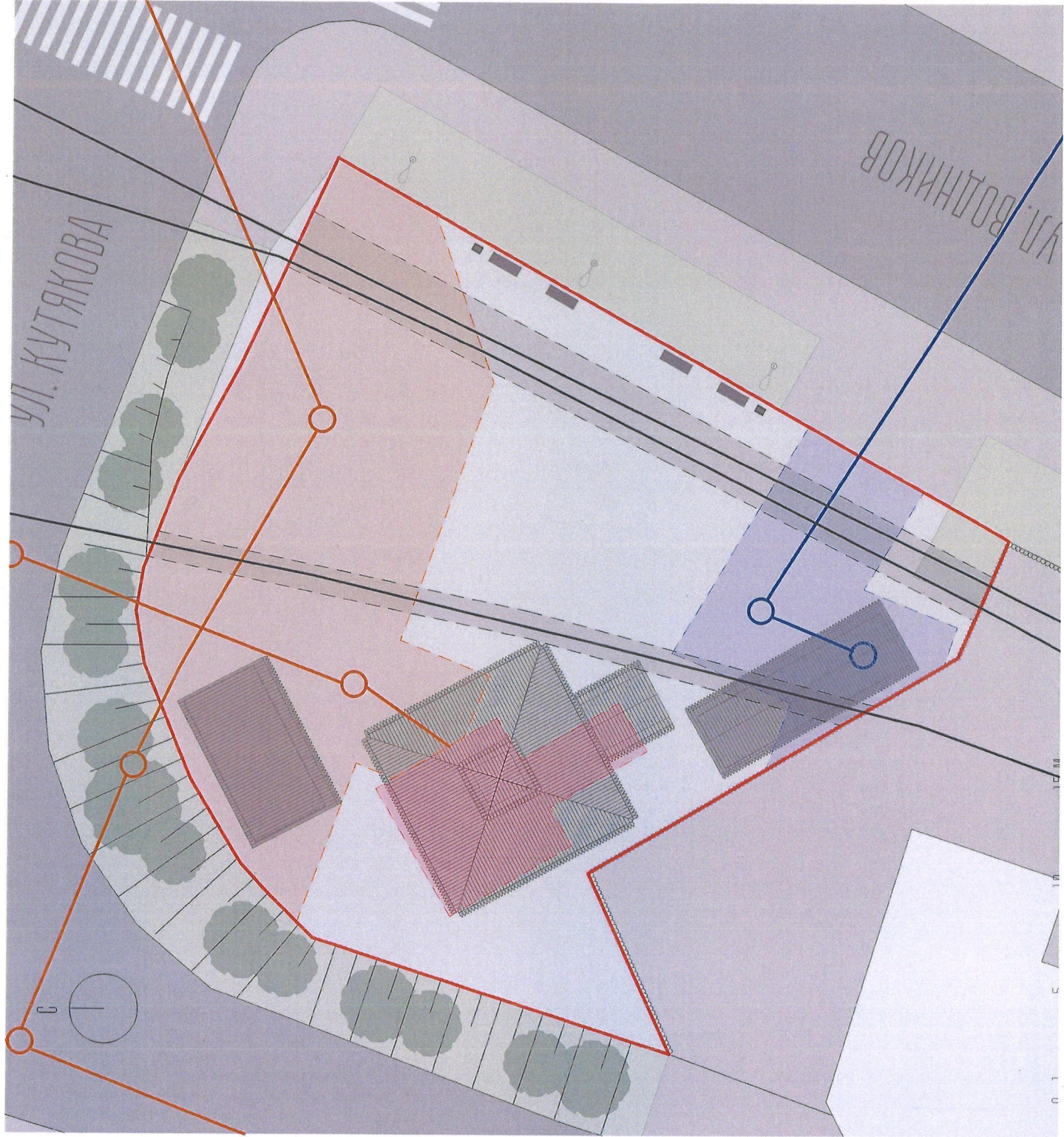
## ДОПРОЕКТНАЯ СИТУАЦИЯ

### УСЛОВНЫЕ ОБОЗНАЧЕНИЯ:

- ОЗЕЛЕНЕНИЕ
- МОЩЕНИЕ
- СУЩЕСТВУЮЩИЕ СТРОЕНИЯ

### ИНЖЕНЕРНЫЕ СЕТИ И ОГРАНИЧЕНИЯ:

- СЕТЬ КАНАЛИЗАЦИИ
- ЭЛЕКТРОКАБЕЛЬ
- ТЕПЛОТРАССА
- ОХРАННАЯ ЗОНА КАНАЛИЗАЦИИ
- ОХРАННАЯ ЗОНА ЭЛЕКТРОКАБЕЛЯ
- ОХРАННАЯ ЗОНА ТЕПЛОТРАССЫ
- ТЕРРИТОРИЯ, ЗАНЯТАЯ ОБЪЕКТОМ НЕДВИЖИМОСТИ





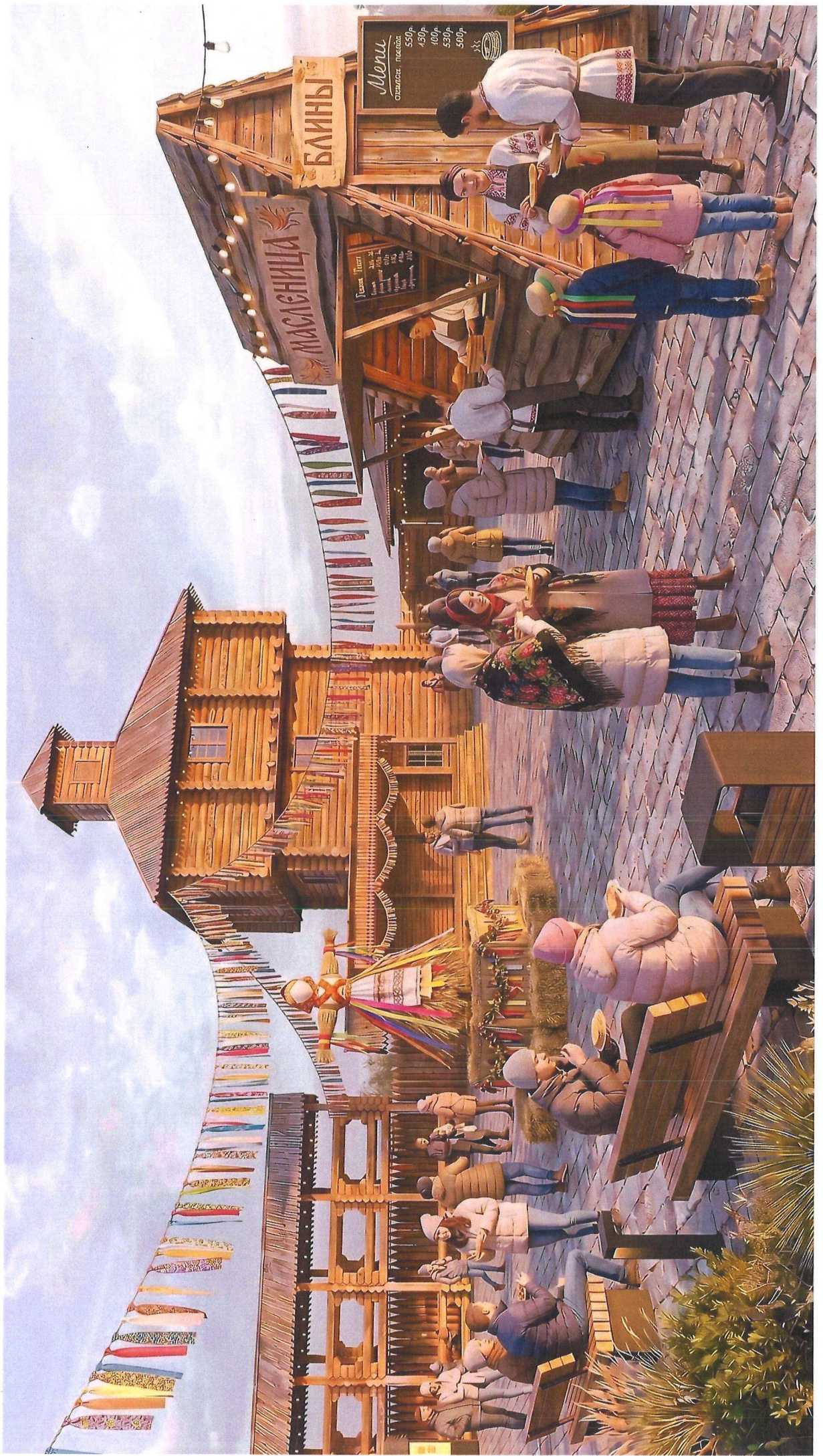
ВИЗУАЛИЗАЦИИ. ОБЩИЙ ВИД



**ВИЗУАЛИЗАЦИИ. ОБЩИЙ ВИД**



ВИЗУАЛИЗАЦИИ. СОБЫТИЙНАЯ ПЛОЩАДКА



ВИЗУАЛИЗАЦИИ. СОБЫТИЙНАЯ ПЛОЩАДКА



## Установка и обустройство туристско-информационных центров или информационно-справочных центров

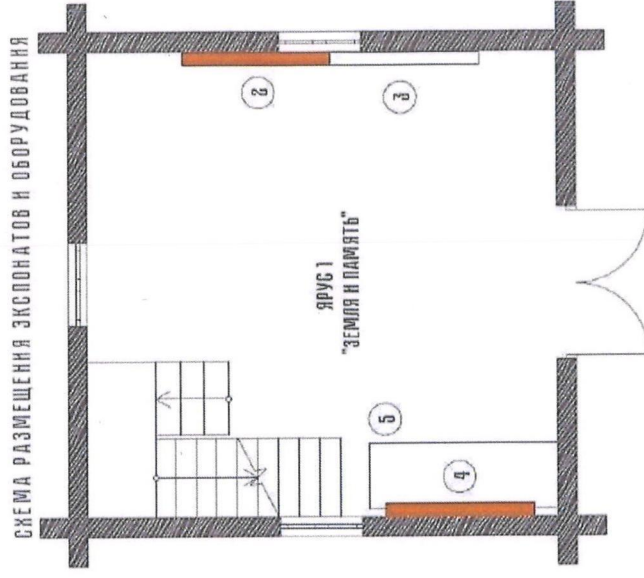
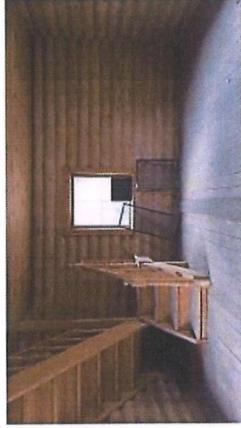
### Информационно-справочный центр

#### БАШНЯ КРЕПОСТИ САМАРА

#### ИНТЕРЬЕРЫ. ЯРУС 1. "ЗЕМЛЯ И ПАМЯТЬ"

Задача пространства первого яруса — зафиксировать подлинность места, дать гостю почувствовать, что он находится не в новоделе, а на реальной исторической территории.

#### СУЩЕСТВУЮЩЕЕ СОСТОЯНИЕ



#### ЭКСПОНАТЫ И ОБОРУДОВАНИЕ

2. Интерактивный экран 86 «Из Москвы в Самару»		3. Деревянная карта с точками интереса «Из Москвы в Самару»		4. Стол с экспонатами «Азбука воеводы»		5. Интерактивный экран «Азбука воеводы»	
--	--	---	--	--	--	---	--

**Установка и обустройство туристско-информационных центров или информационно-справочных центров**

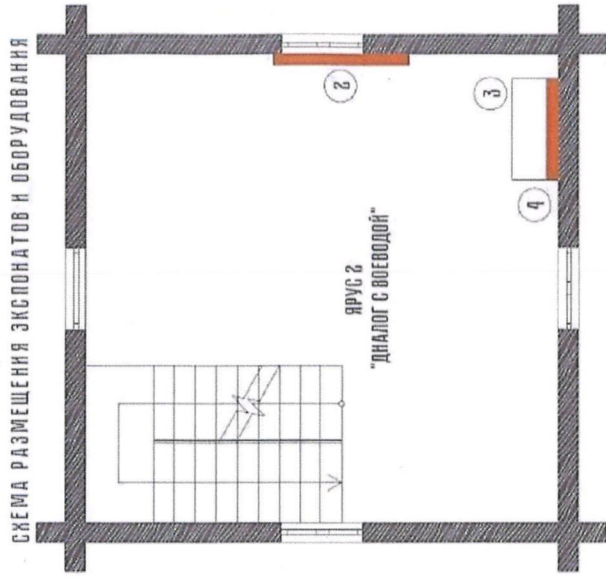
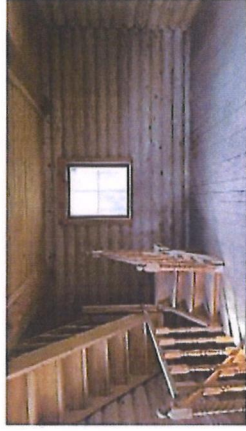
**Информационно-справочный центр**

**БАШНЯ КРЕПОСТИ САМАРА**

**ИНТЕРЬЕРЫ. ЯРУС 2. "ДИАЛОГ С ВОЕВОДОЙ"**

Это главный элемент интерактивной инсталляции. Здесь гость вступает в диалог с князем Засекиным, который находится в полный рост на интерактивной стойке. При помощи звукового датчика на стойке посетитель может общаться с двойником князя и получать ответы на заданные вопросы.

**СУЩЕСТВУЮЩЕЕ СОСТОЯНИЕ**



**ЭКСПОНАТЫ И ОБОРУДОВАНИЕ**

<p>2. Интерактивный экран 86" "Цифровой двойник князя Засекина"</p>	
<p>3. Стол «Боярская дума»</p>	
<p>4. Интерактивный экран 55" «Боярская дума»</p>	

**Установка и обустройство  
туристско-информационных  
центров  
или информационно-  
справочных центров**

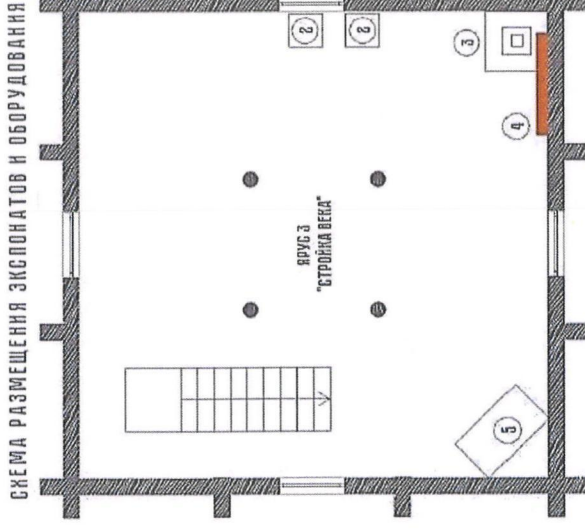
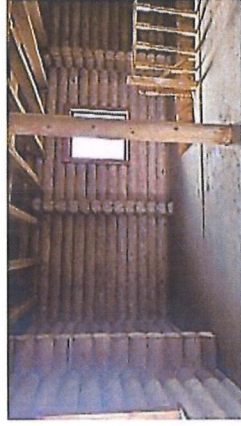
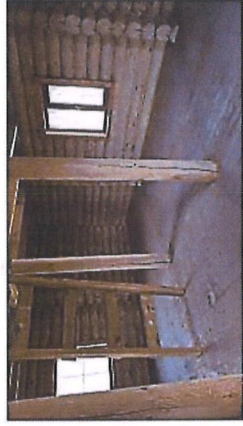
**Информационно-справочный центр**

**БАШНЯ КРЕПОСТИ  
САМАРА**

**ИНТЕРЬЕРЫ. ЯРУС 3  
"СТРОЙКА ВЕКА"**

Здесь гость выходит к панораме современного города (смотрит на неё через окно), но при помощи смотрового бинокля, он видит то, как выглядел город при князе - стрелецкую слободу, ляды на воде и т.п.

**СУЩЕСТВУЮЩЕЕ СОСТОЯНИЕ**



**ЭКСПОНАТЫ И ОБОРУДОВАНИЕ**

2. VR-окно с подзорной трубой

3. Кузница слов: Интерактивный экран 55"

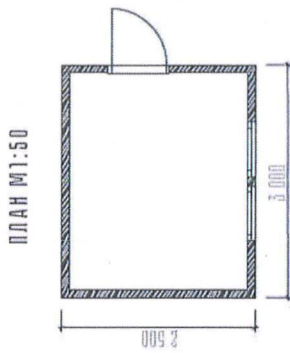
4. Кузница слов: Принтер

5. Сундук стрельца

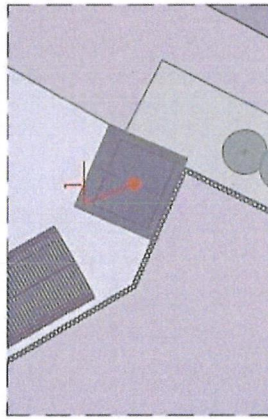


Установка и обустройство  
туристско-информационных  
центров  
или информационно-  
справочных центров

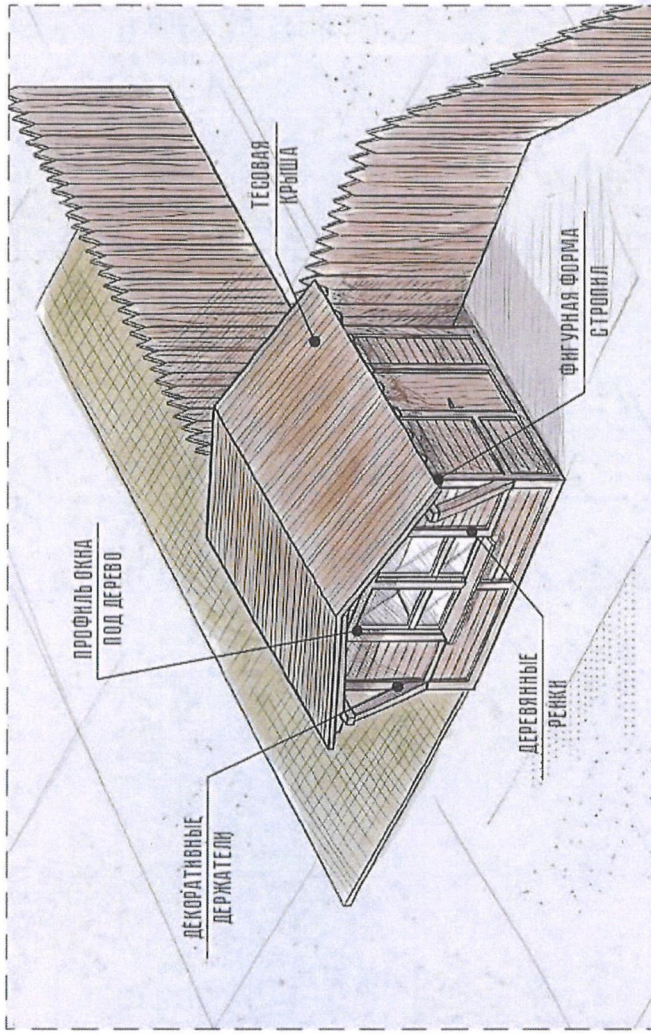
Информационно-справочный центр  
Павильон



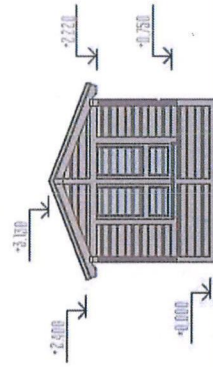
МЕСТОПОЛОЖЕНИЕ



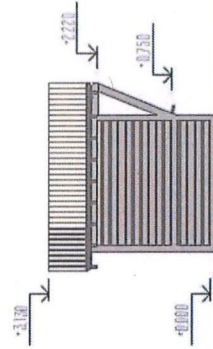
АКСОНОМЕТРИЯ ПАВИЛЬОНА



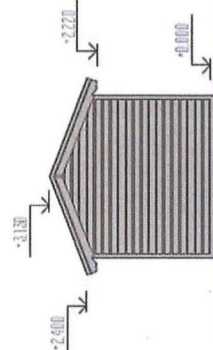
ФАСАД 1 1:75



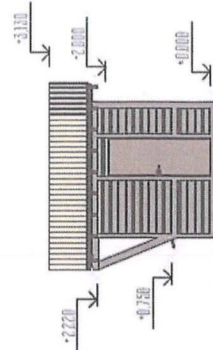
ФАСАД 2 1:75



ФАСАД 3 1:75



ФАСАД 4 1:75



**Установка и обустройство  
туристско-информационных  
центров**

**Информационно-справочный центр  
Павильон**

**или информационно-  
справочных центров**

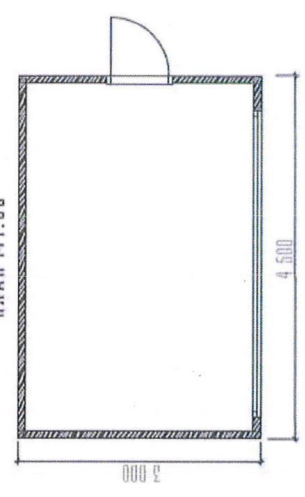


# Оснащение мест проведения ярмарок

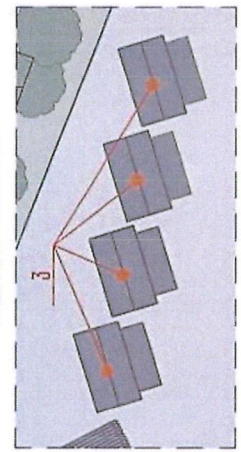
## БАШНЯ КРЕПОСТИ САМАРА

### РЕМЕСЛЕННЫЕ ПАВИЛЬОНЫ

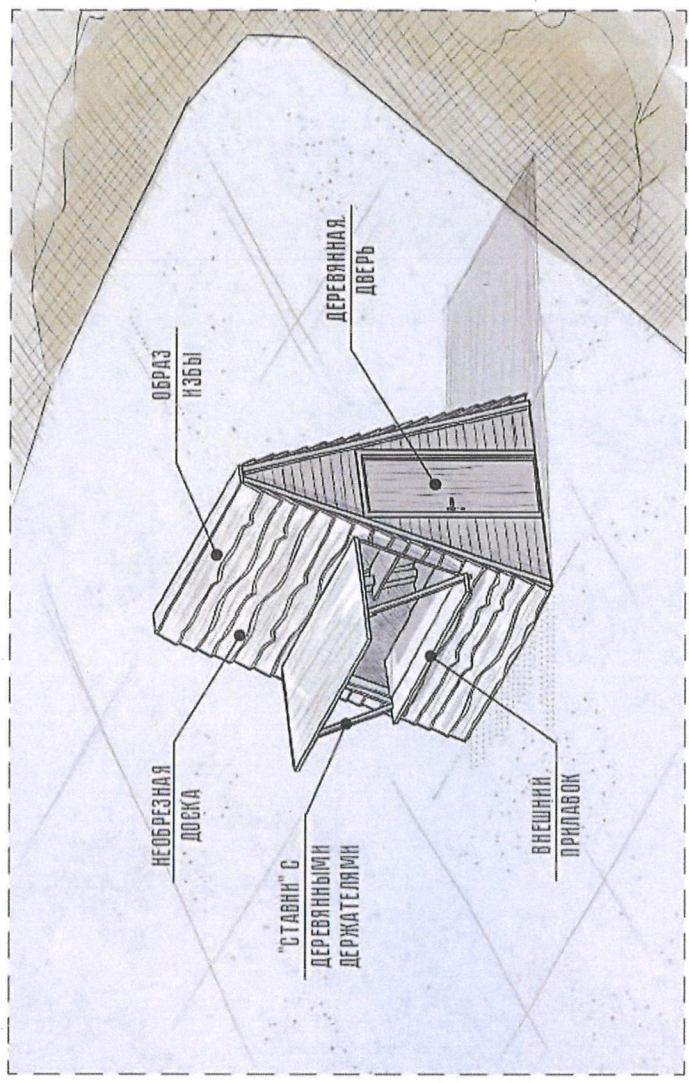
ПЛАН М1:50



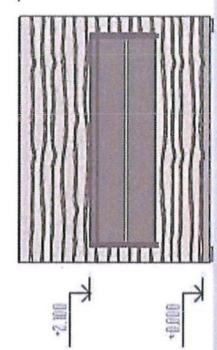
МЕСТОПОЛОЖЕНИЕ



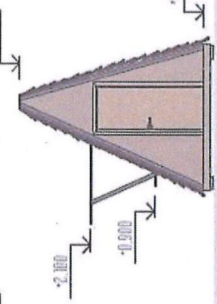
АКСОНОМЕТРИЯ ПАВИЛЬОНА



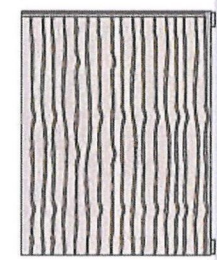
ФАСАД 1 М1:75



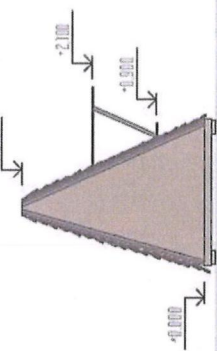
ФАСАД 2 М1:75



ФАСАД 3 М1:75



ФАСАД 4 М1:75



**Оснащение мест  
проведения ярмарок**

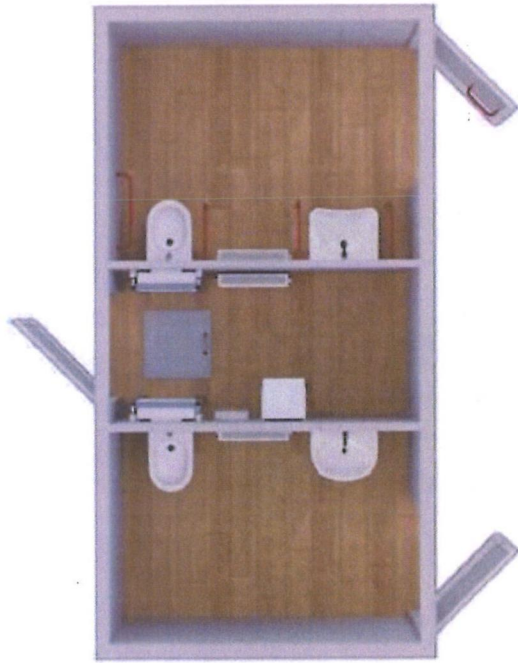
**Павильоны торговые (ремесленные)**



# Обеспечение безопасности жизни и здоровья туристов, создание комфортных условий их пребывания на территории туристского центра города во время путешествия

Модульный общественный сетевой туалет.  
Двухсекционный.

Туалетный модуль (2 кабины, в т.ч. 1 для МГН)  
4750 мм (длина) x 2300 мм (ширина)



## БАШНЯ КРЕПОСТИ САМАРА

### ГЕНЕРАЛЬНЫЙ ПЛАН

#### УСЛОВНЫЕ ОБОЗНАЧЕНИЯ:

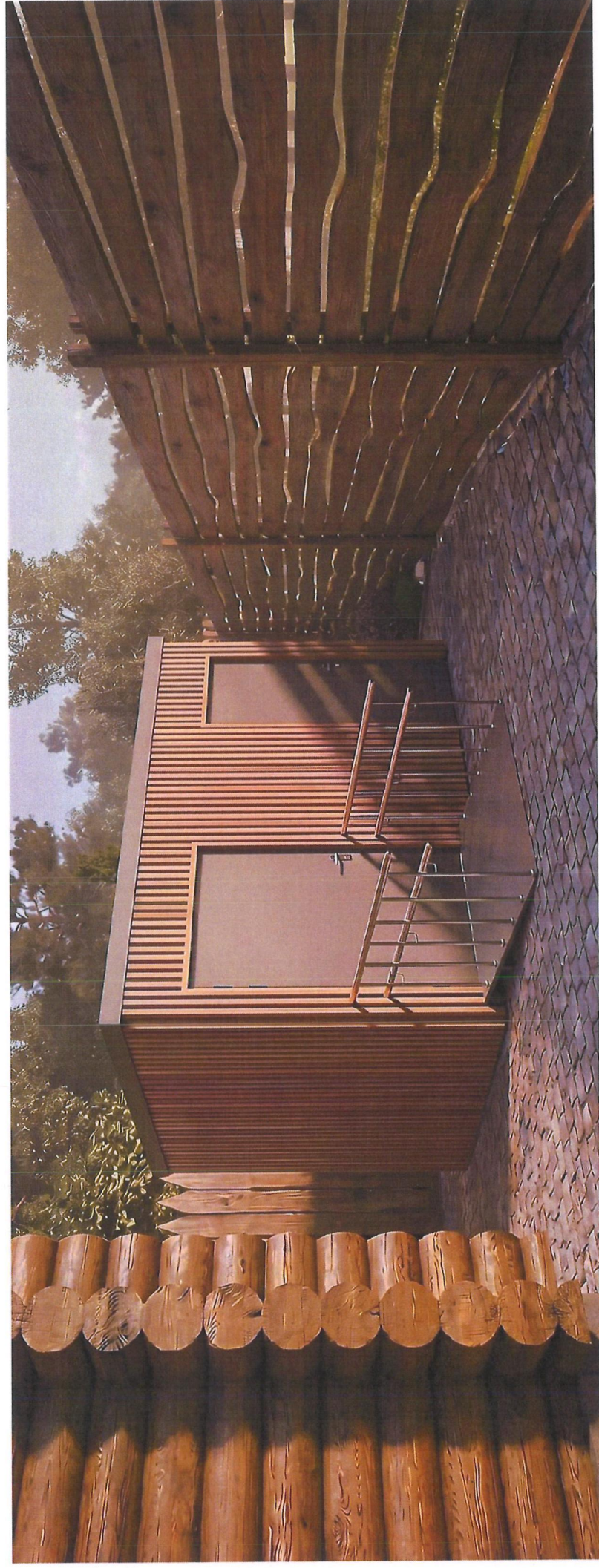
- ОСВЕЩЕНИЕ
  - ИЩЕНИЕ
  - СВАЯ С УРНОЙ
  - СУЩЕСТВУЮЩИЕ ДЕРЕВЬЯ
  - ВЫСАЖИВАЕМЫЕ ТУИ
- ВОЗВОДИМЫЕ:**

- 1 ИНФОРМАЦИОННО-СПРАВОЧНЫЙ ЦЕНТР (ИСЦ)
  - 1.1 ИНТЕРАКТИВНОЕ ПРОСТРАНСТВО ИСЦ
  - 2 РЕМЕСЛЕННЫЕ ЛАВКИ
  - 3 ФОТОЗОНА
  - 5 ТУАЛЕТ
- ПРИСПОСОБЛЯЕМЫЕ:**
- 1.2 ПРОСТРАНСТВО ДЛЯ МАСТЕР-КЛАССОВ ИСЦ
  - 4 КУЗНИЦА



**Обеспечение безопасности жизни и здоровья туристов, создание комфортных условий их пребывания на территории туристского центра города во время путешествия**

Модульный общественный сетевой туалет.  
Двухсекционный.

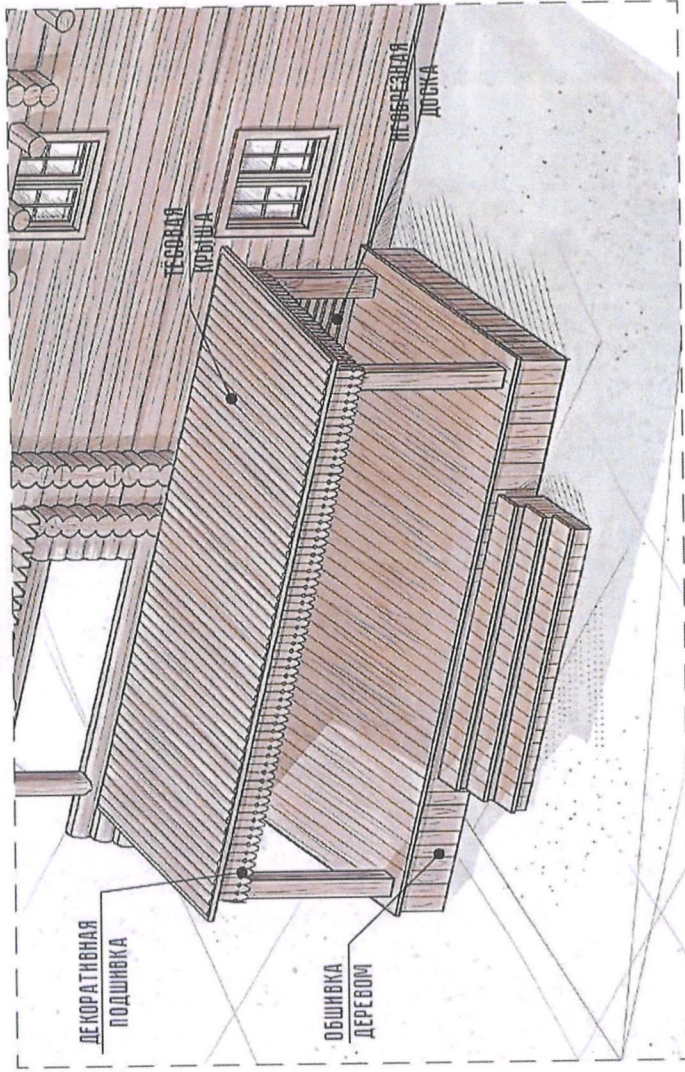


# Обустройство фотозон и смотровых площадок

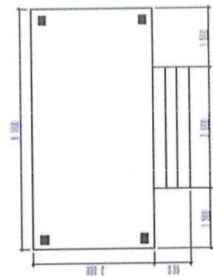
Малая архитектурная форма  
(фотозона) в виде подиума с  
крышей



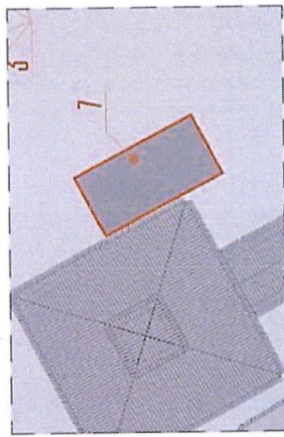
АКСОНОМЕТРИЯ ФОТОЗОНЫ



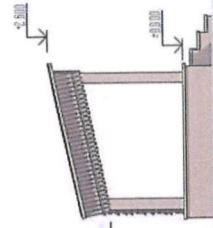
ПЛАН М1:100



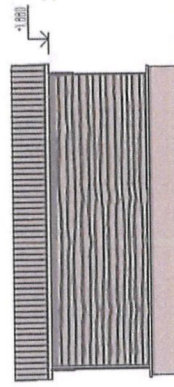
МЕСТОПОЛОЖЕНИЕ



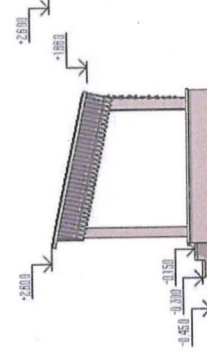
ФАСАД 4 М1:75



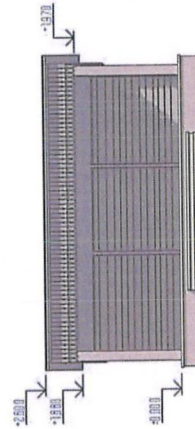
ФАСАД 3 М1:75



ФАСАД 2 М1:75

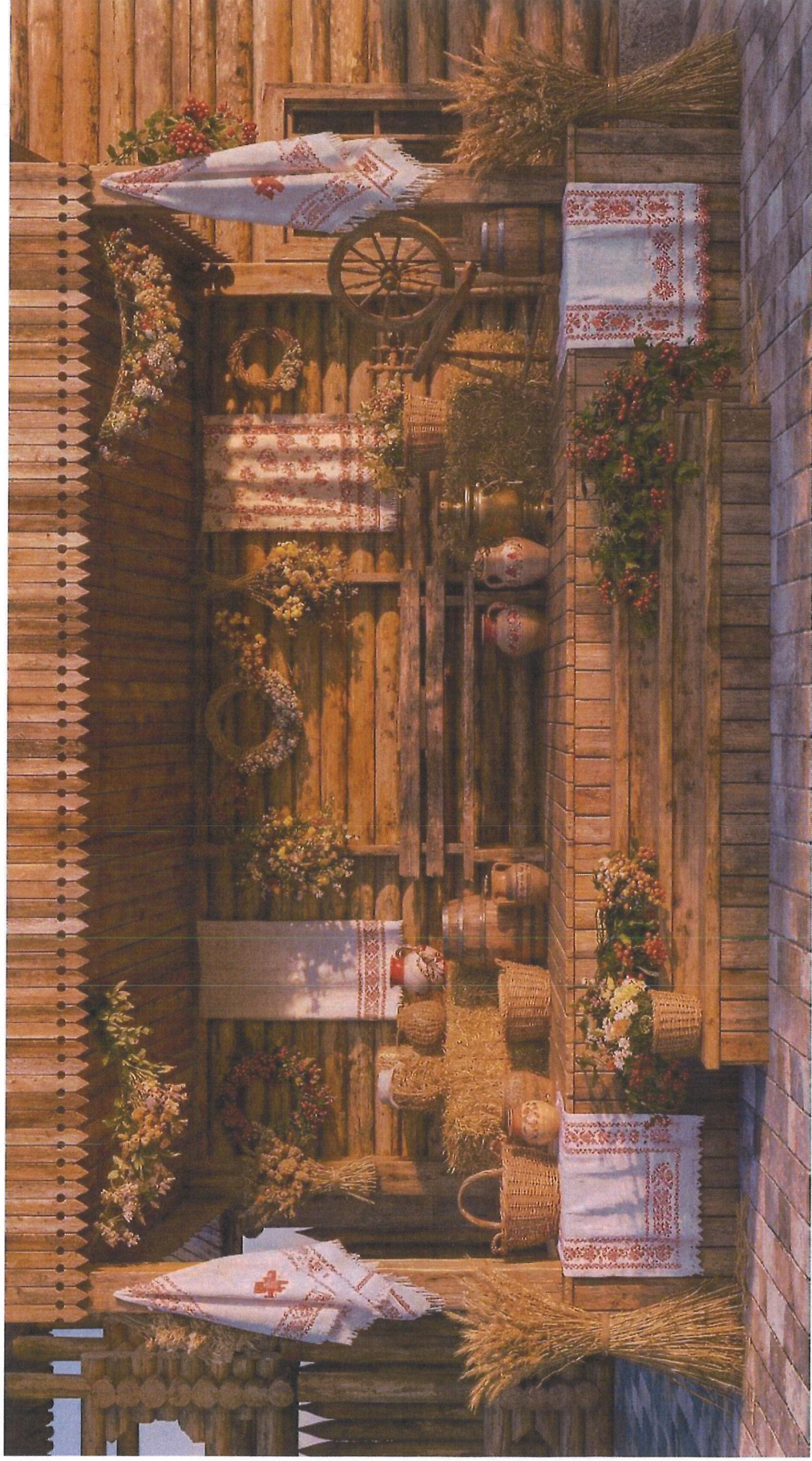


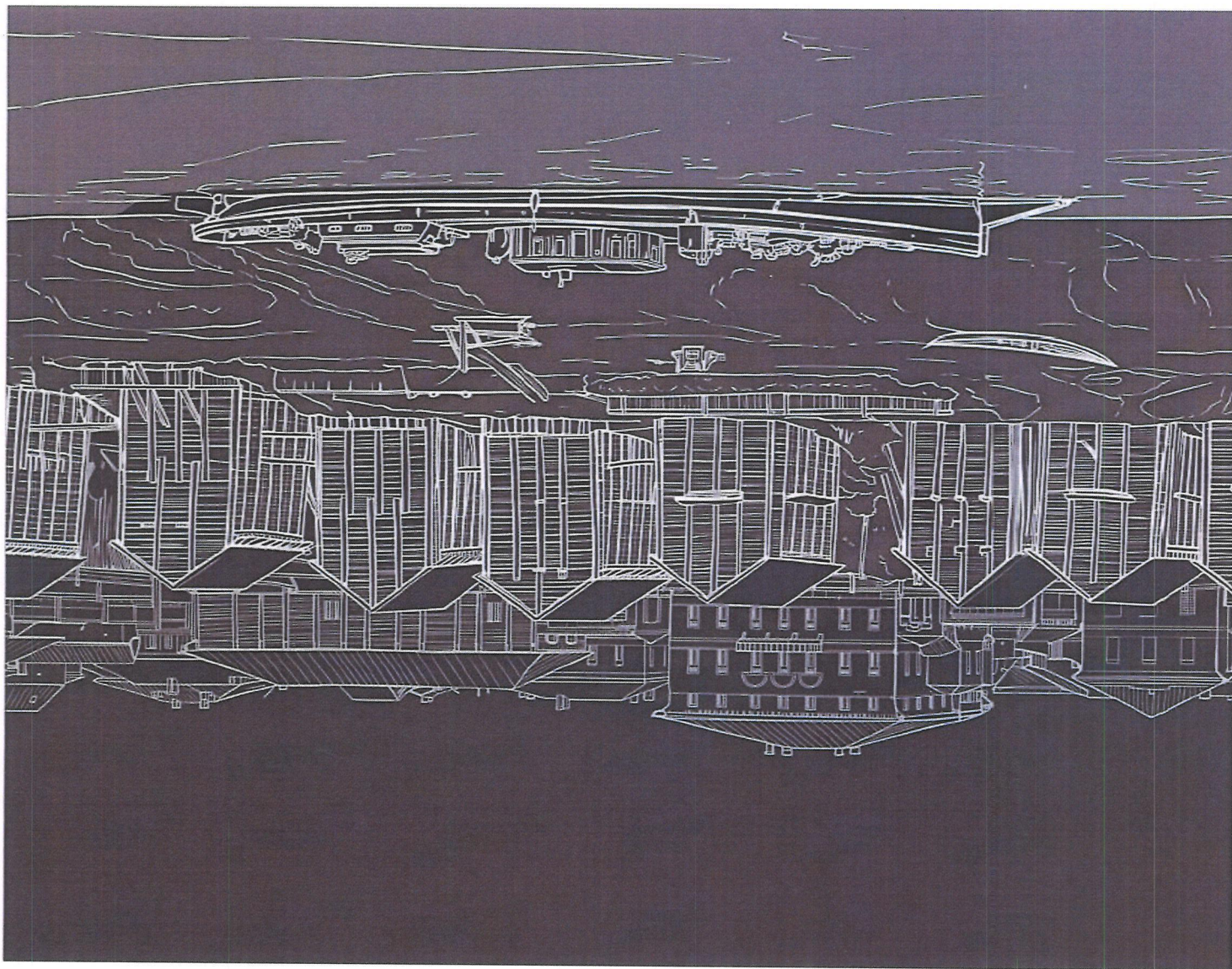
ФАСАД 1 М1:75



**Обустройство фотозон  
и смотровых площадок**

Малая архитектурная форма (фотозона) в виде подиума с крышей





„ХЛЕБНАЯ ПЛОЩАДЬ.  
ВЕКИ ИСТОРИИ“

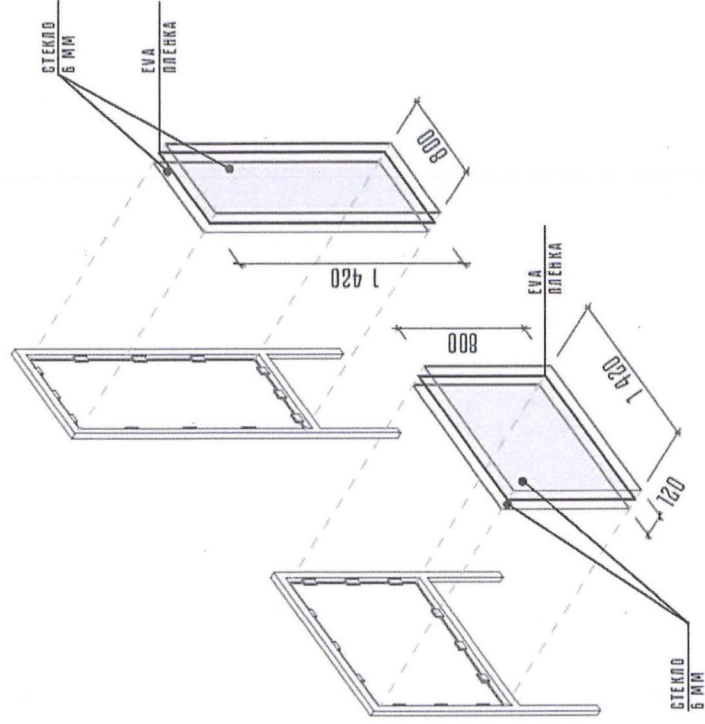
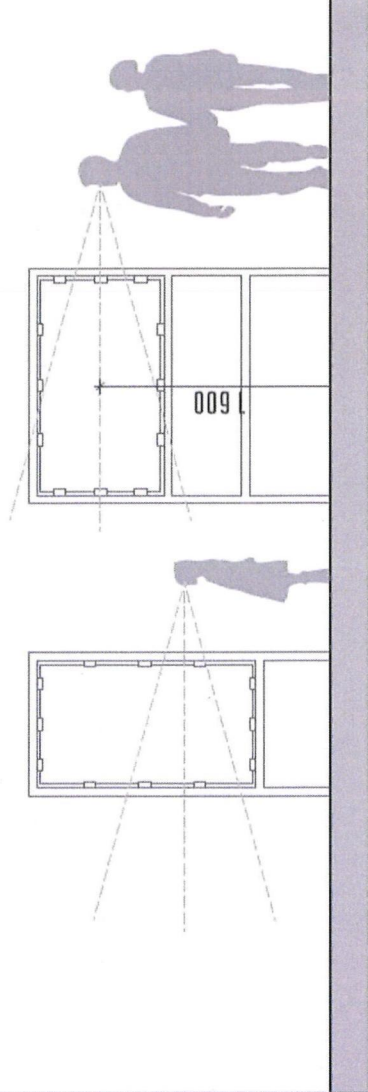
## Обустройство фотозон и смотровых площадок

Малая архитектурная форма  
(арт-объект) подчеркивающая  
уникальную идентичность  
города

## ИСТОРИЯ ХЛЕБНОЙ ПЛОЩАДИ СТЕНДЫ

Разработаны для Хлебной площади Самары. Концепция предполагает визуальную реконструкцию утраченного контура объектов и событий без физического воссоздания.

Цель: зафиксировать память об утраченной застройке Хлебной площади в новой средовой ситуации. Семь стеклянных стендов создают серию «оптических свидетельств»: через стекло человек смотрит на контур конкретного исторического здания (или какого-либо сюжета), которого в реальной среде больше нет. Суть — не музейная экспозиция, а прямое совмещение прошлого и настоящего на одной визуальной оси.

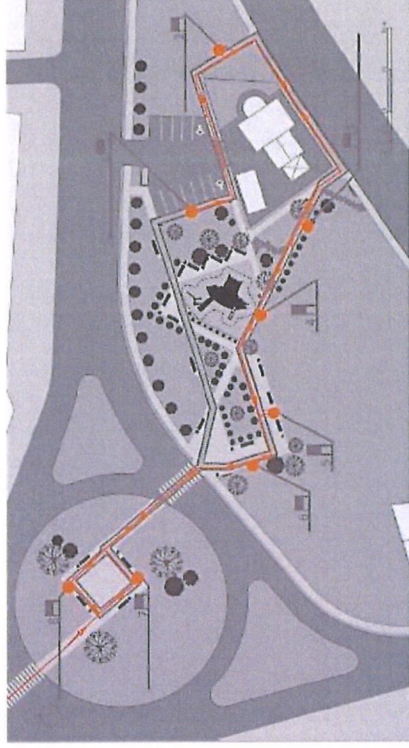


## Обустройство фотозон и смотровых площадок

Малая архитектурная форма  
(арт-объект) подчеркивающая  
уникальную идентичность  
города

## ИСТОРИЯ ХЛЕБНОЙ ПЛОЩАДИ СТЕНДЫ

### 1. "СХЕМА ПРОГУЛОЧНОГО МАРШРУТА"



### 2. "САМАРА-ГОРОД НА ВОЛГЕ"

Самая известная гравюра Самары — «Город Самара на Волге», созданная по рисунку англичанина Джона Кэстля в составе Оренбургской экспедиции (1734–1744), является исторически достоверным графическим документом, позволяющим судить о внешнем виде города в начале XVIII в.

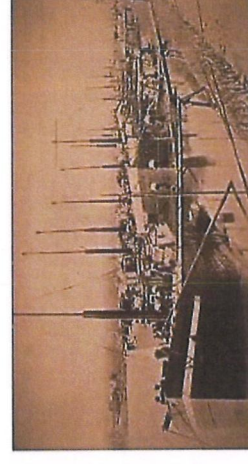
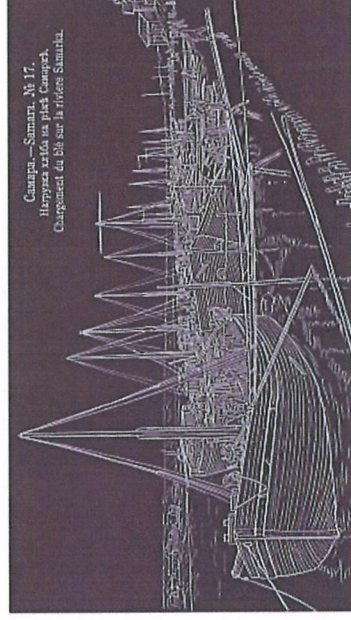


## АРХИВНЫЕ МАТЕРИАЛЫ



### 4. "ХЛЕБНЫЙ ПУТЬ"

В Самарской губернии производилось до 70% всей пшеницы Российской империи. Сорт «белотурка» высоко ценился в Европе и шёл на экспорт в 17 стран. Зерно и хлеб перевозились по Волге, в этот период река закрепилась как главная «хлебная артерия» страны



## Обустройство фотозон и смотровых площадок

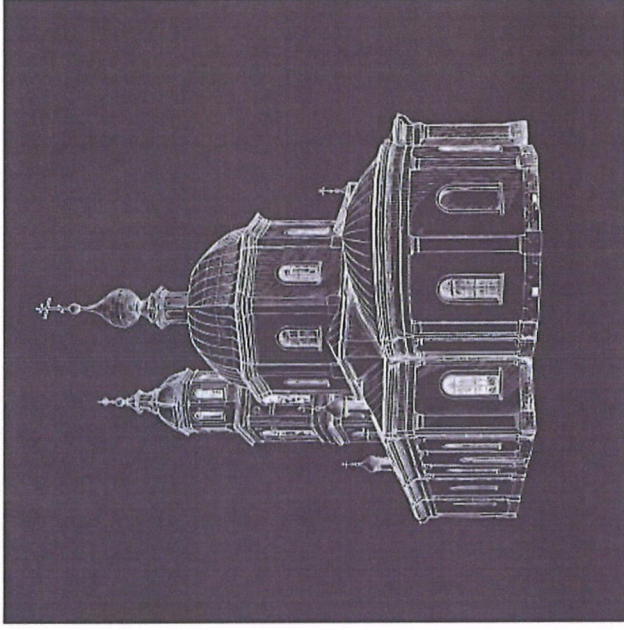
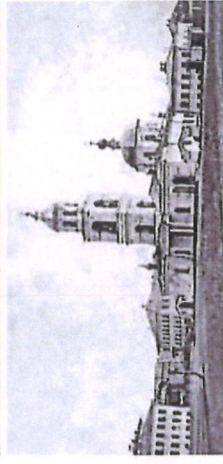
## ИСТОРИЯ ХЛЕБНОЙ ПЛОЩАДИ

## АРХИВНЫЕ МАТЕРИАЛЫ

### 3. "СОБОР КАЗАНСКОЙ ИКОНЫ БОЖИЕЙ МАТЕРИ"

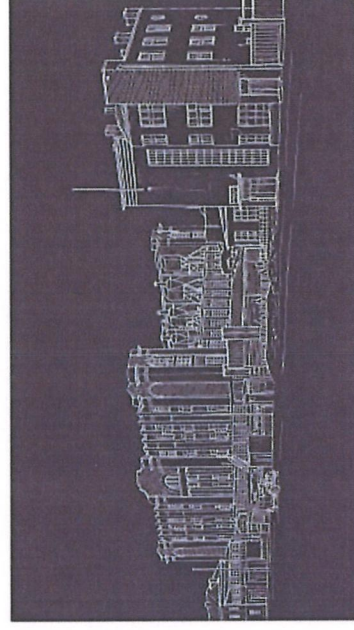
Собор Казанской иконы Божией Матери, освященный в 1744 году, с 1787 по 1851 год являлся главным городским собором, а его северный придел был частью Никольской церкви, построенной ещё при основании города. В 1952 году храм был разрушен, сегодня на его месте находится производственные корпуса завода клапанов.

Малая архитектурная форма (арт-объект) подчеркивающая уникальную идентичность города



### 5. "ЭЛЕВАТОР ГОСБАНКА"

Комплекс элеватора Госбанка был построен в 1916 году в стиле ампира по проекту инженера В.Г. Петрова. К 1917 году по инициативе своих силосов самарский элеватор Госбанка занимал второе место в стране.

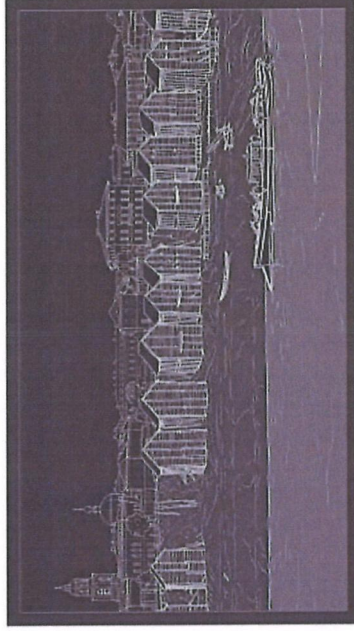


## Обустройство фотозон и смотровых площадок

Малая архитектурная форма  
(арт-объект) подчеркивающая  
уникальную идентичность  
города

### 6. "САМАРА - ХЛЕБНАЯ СТОЛЦА"

Самара получила статус «хлебной столицы России» во второй половине XIX века. Хлебная площадь стала главным хлебным рынком Поволжья

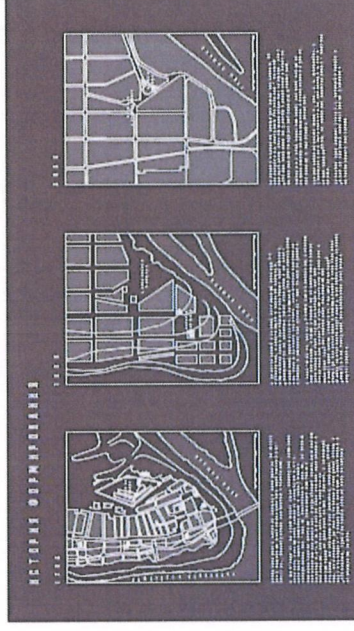


АРХИВНЫЕ МАТЕРИАЛЫ



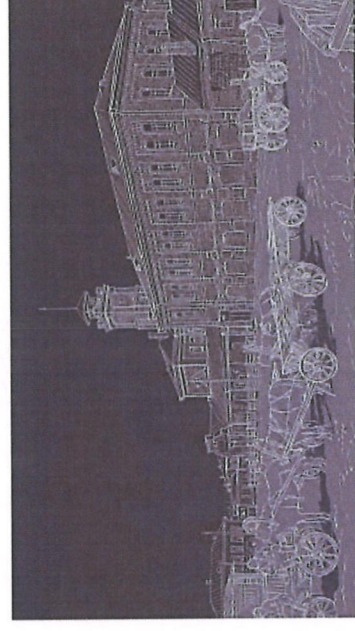
### 7. "ФОРМИРОВАНИЕ ХЛЕБНОЙ ПЛОЩАДИ"

В рамках трёх карт была проиллюстрирована история формирования Хлебной площади



### 8. "ПОЖАРНАЯ ЧАСТЬ"

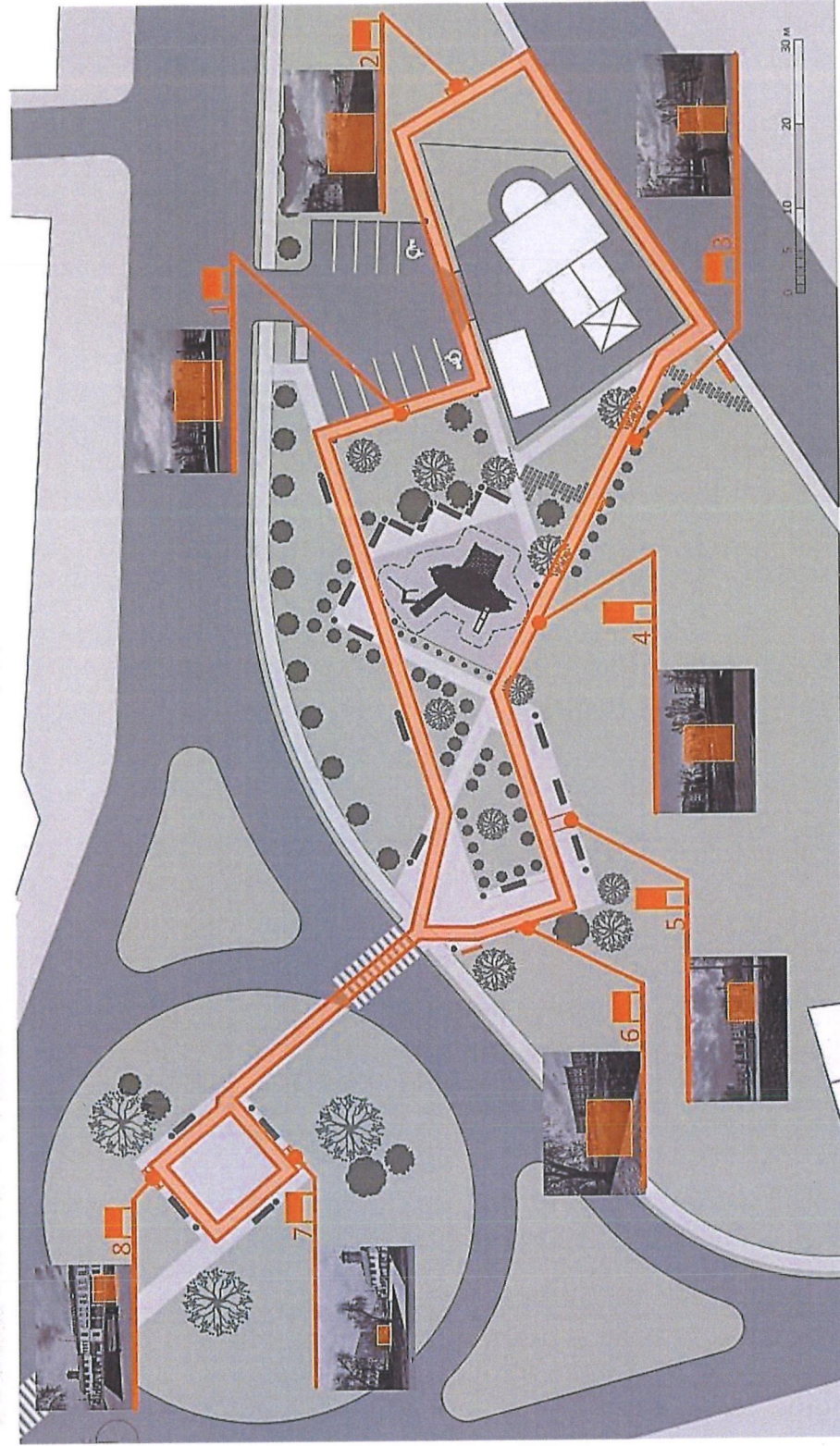
Комплекс зданий пожарной части был построен в конце 19 века по проекту архитектора А. Щербачёва. В то время 26-метровое здание с башней было самым высоким в городе. Сегодня здание является объектом культурного наследия регионального значения.











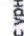


## Обустройство фотозон и смотровых площадок

Малая архитектурная форма  
(арт-объект) подчеркивающая  
уникальную идентичность  
города

## РАСПОЛОЖЕНИЕ СТЕНДОВ НА ХЛЕБНОЙ ПЛОЩАДИ



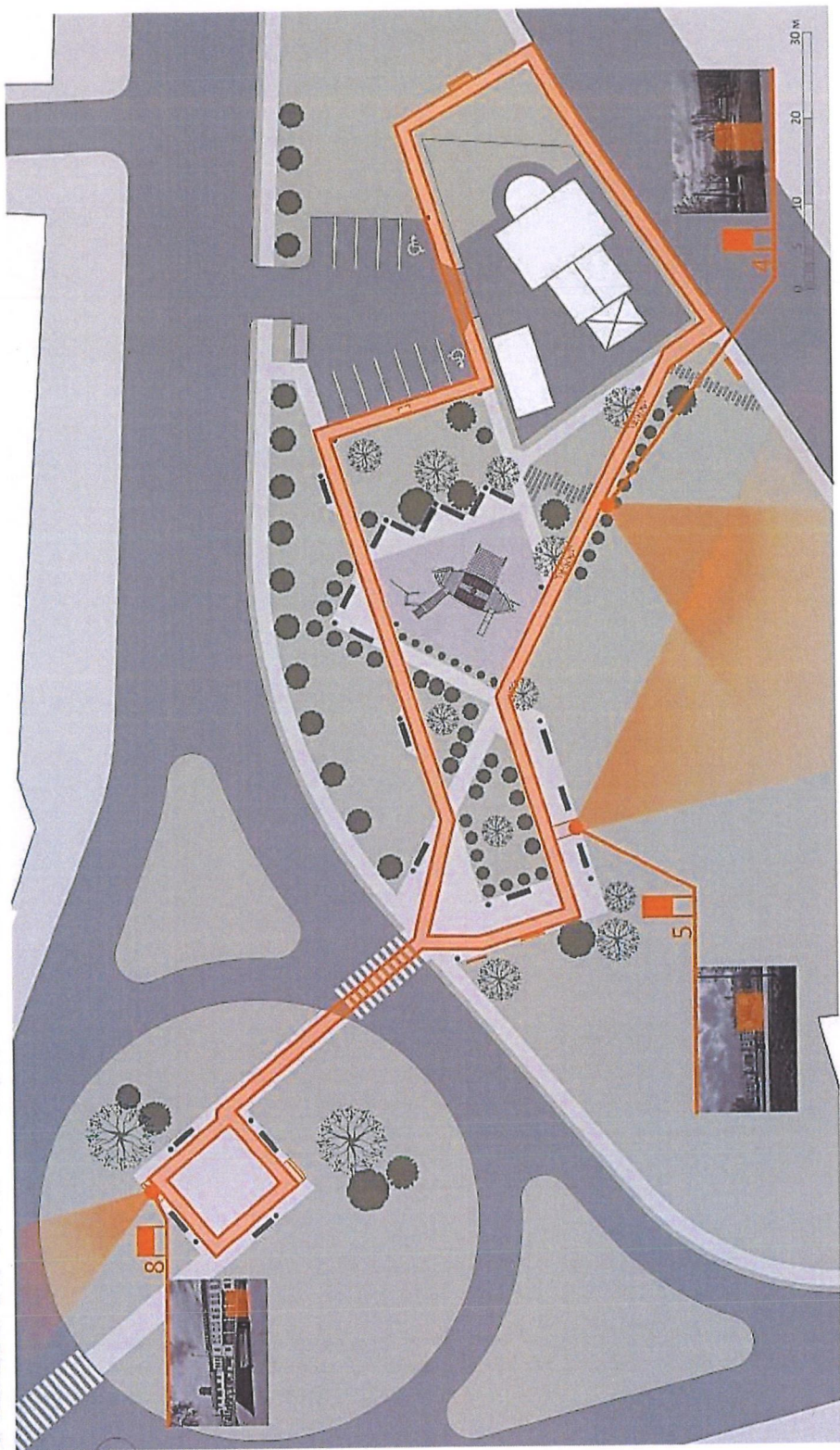
### Проектируемые стенды:

- |   |                |   |   |                                     |   |   |                            |   |   |                              |
|---|----------------|---|---|-------------------------------------|---|---|----------------------------|---|---|------------------------------|
|  | Озеленение     |  | 1 | Схема прогулочного маршрута         |  | 4 | "Хлебный путь"             |  | 7 | Формирование хлебной площади |
|  | Мощение        |  | 2 | "Самара - город на Волге"           |  | 5 | Элеватор Госбанка          |  | 8 | Пожарная часть               |
|  | Скамья с урной |  | 3 | Собор Казанской иконы Божией матери |  | 6 | "Самара - хлебная столица" |   |   |                              |

## Обустройство фотозон и смотровых площадок

Малая архитектурная форма  
(арт-объект) подчеркивающая  
уникальную идентичность  
города

РАСПОЛОЖЕНИЕ СТЕНДОВ С ВИДОВЫМИ ТОЧКАМИ НА ХЛЕБНОЙ ПЛОЩАДИ



### ПРОЕКТИРУЕМЫЕ СТЕНДЫ:

- |   |                |   |                      |   |                                     |
|---|----------------|---|----------------------|---|-------------------------------------|
|  | Озеленение     |  | Горизонтальный стенд |  | Собор Казанской иконы Божией матери |
|  | Мощение        |  | Вертикальный стенд   |  | Эlevator Госбанка                   |
|  | Скамья с урной |  | Угол обзора          |  | Пожарная часть                      |

**Обустройство фотозон**      Малая архитектурная форма (арт-объект) подчеркивающая уникальную идентичность  
**и смотровых площадок**      города

ВИЗУАЛИЗАЦИИ.  
"САМАРА - ГОРОД НА ВОЛГЕ"



**Обустройство фотозон**      Малая архитектурная форма (арт-объект) подчеркивающая уникальную идентичность  
**и смотровых площадок**      города

ВИЗУАЛИЗАЦИИ.  
"САМАРА - ГОРОД НА ВОЛГЕ"

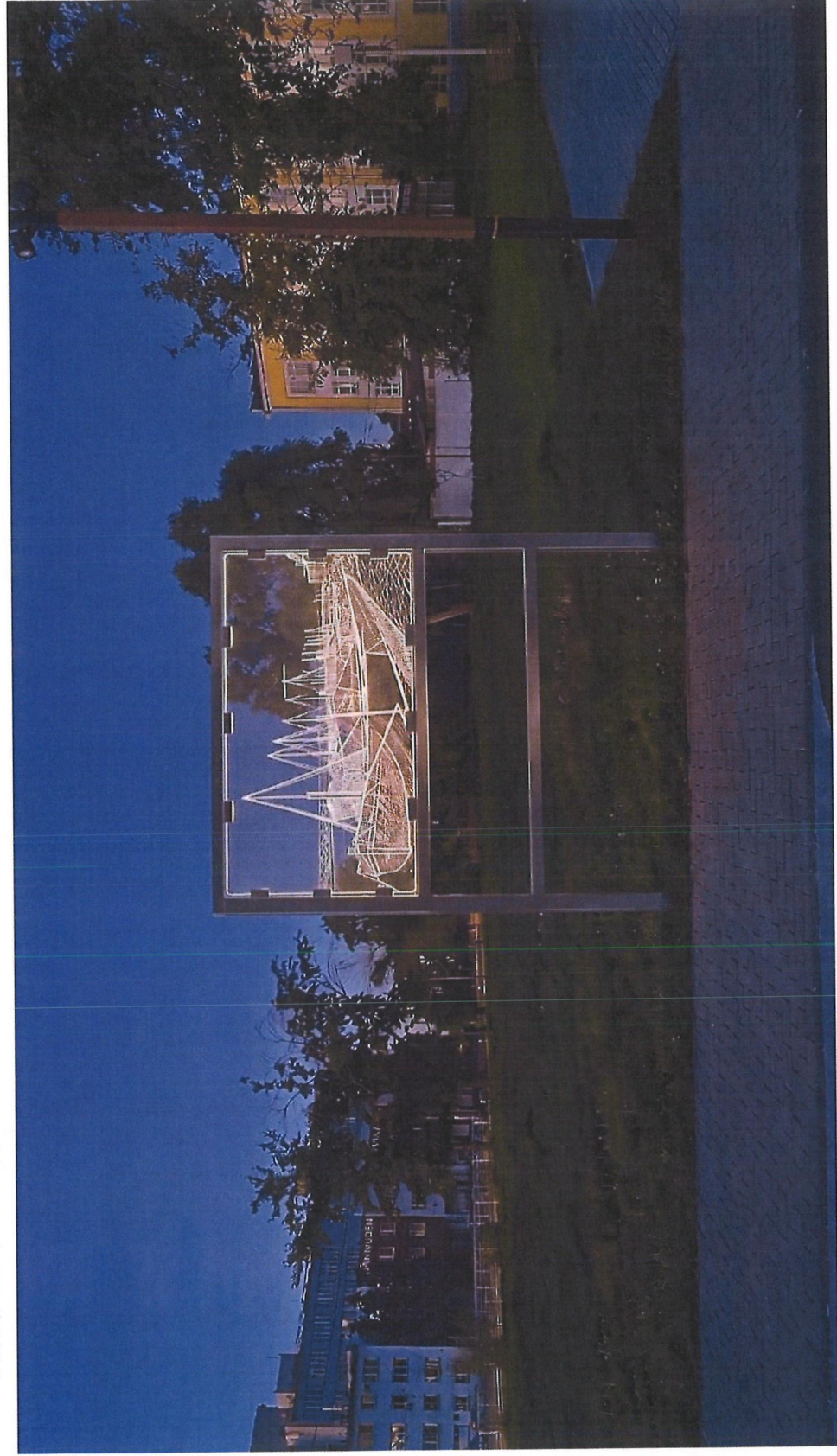


**Обустройство фотозон**      Малая архитектурная форма (арт-объект) подчеркивающая уникальную идентичность  
**и смотровых площадок**      города

ВИЗУАЛИЗАЦИИ.  
"ХЛЕБНЫЙ ПУТЬ"



**Обустройство фотозон**      Малая архитектурная форма (арт-объект) подчеркивающая уникальную идентичность  
**и смотровых площадок**      города  
ВИЗУАЛИЗАЦИИ.  
"ХЛЕБНЫЙ ПУТЬ"



**Обустройство фотозон и смотровых площадок** города  
Малая архитектурная форма (арт-объект) подчеркивающая уникальную идентичность

**ВИЗУАЛИЗАЦИИ.**  
"СОБОР КАЗАНСКОЙ ИКОНЫ БОЖИЕЙ МАТЕРИ"



**Обустройство фотозон**      Малая архитектурная форма (арт-объект) подчеркивающая уникальную идентичность  
**и смотровых площадок**      города

ВИЗУАЛИЗАЦИИ.  
"СОБОР КАЗАНСКОЙ ИКОНЫ БОЖИЕЙ МАТЕРИ"



**Обустройство фотозон**      Малая архитектурная форма (арт-объект) подчеркивающая уникальную идентичность  
**и смотровых площадок**      города

ВИЗУАЛИЗАЦИИ.  
"ЭЛЕВАТОР ГОСБАНКА"

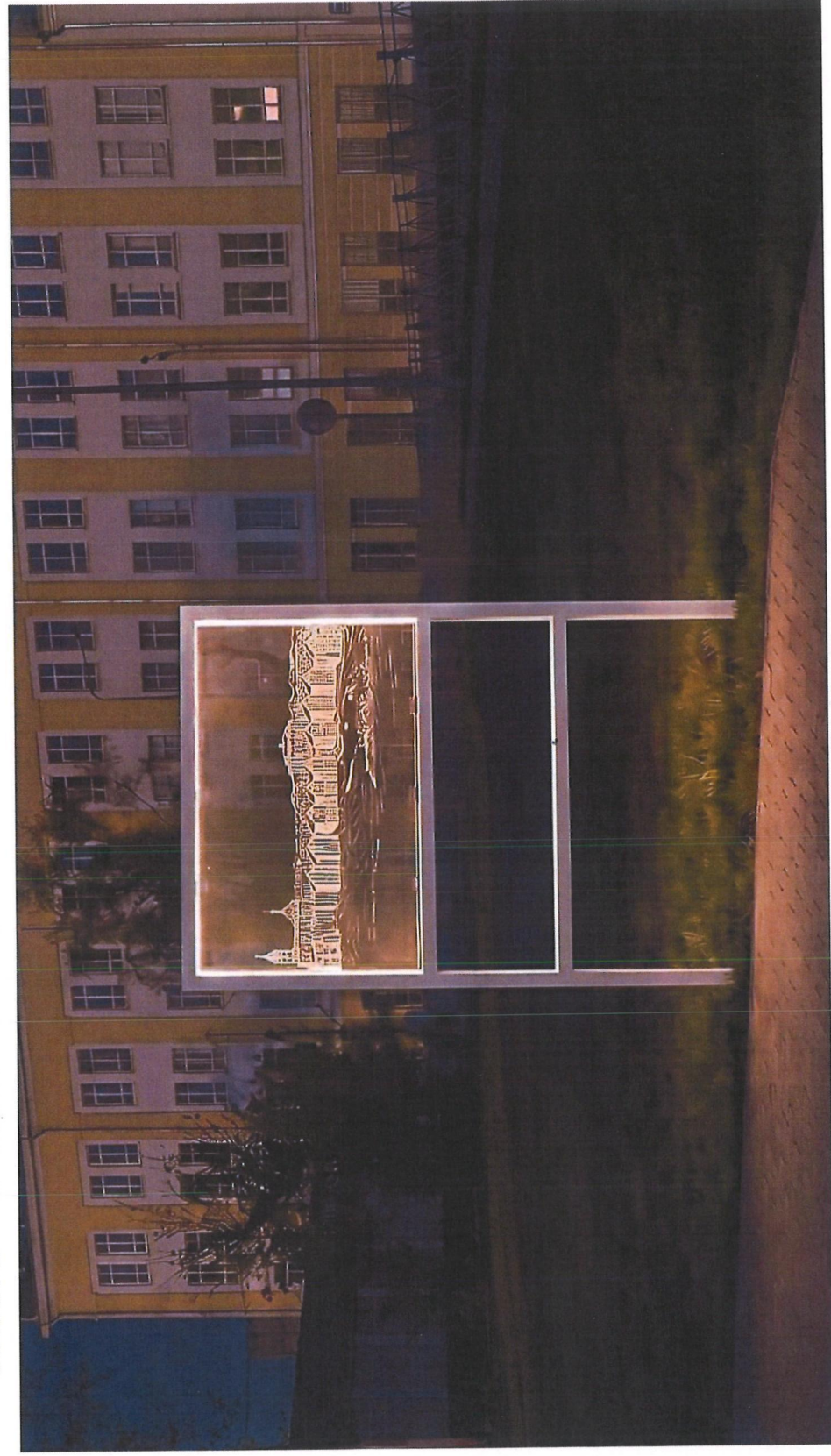


**Обустройство фотозон  
и смотровых площадок**      Малая архитектурная форма (арт-объект) подчеркивающая уникальную идентичность города

ВИЗУАЛИЗАЦИИ.  
"САМАРА - ХЛЕБНАЯ СТОЛИЦА"



**Обустройство фотозон**      Малая архитектурная форма (арт-объект) подчеркивающая уникальную идентичность  
**и смотровых площадок**      города  
**ВИЗУАЛИЗАЦИИ.**  
**"САМАРА - ХЛЕБНАЯ СТОЛИЦА"**



**Обустройство фотозон и смотровых площадок**      Малая архитектурная форма (арт-объект) подчеркивающая уникальную идентичность города

ВИЗУАЛИЗАЦИИ.  
"ФОРМИРОВАНИЕ ХЛЕБНОЙ ПЛОЩАДИ"

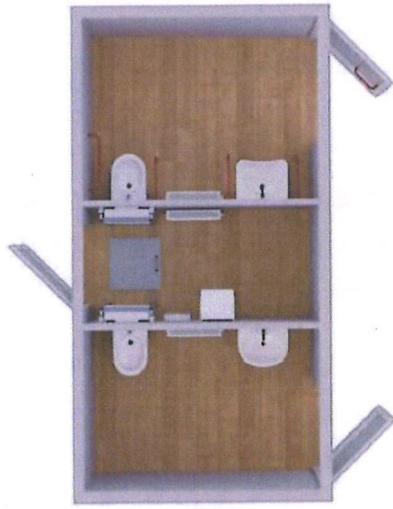


# Обеспечение безопасности жизни и здоровья туристов и создание комфортных условий их пребывания на территории туристского центра города во время путешествия

Модульный общественный сетевой туалет.  
Двухсекционный.



Туалетный модуль (2 кабины, в т.ч. 1 для МГН)  
4750 мм (длина) x 2300 мм (ширина)



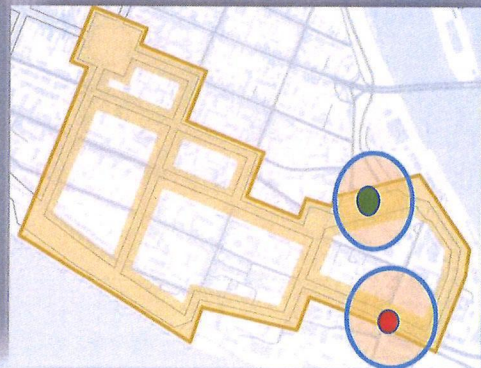
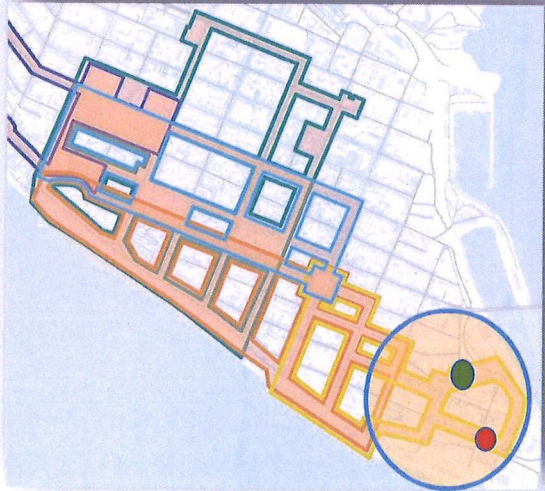
# КАРТА С УКАЗАНИЕМ РАСПОЛОЖЕНИЙ МЕРОПРИЯТИЙ В ГРАНИЦАХ ТУРИСТСКОГО ЦЕНТРА

## БАШНЯ КРЕПОСТИ САМАРА

- ИНФОРМАЦИОННО-СПРАВОЧНЫЙ ЦЕНТР (ИСЦ)
- ИНТЕРАКТИВНОЕ ПРОСТРАНСТВО ИСЦ
- РЕМЕСЛЕННЫЕ ЛАВКИ
- ФОТОЗОНА
- ТУАЛЕТ

## ХЛЕБНАЯ ПЛОЩАДЬ

- СТЕНДЫ
- ТУАЛЕТ



## Финансово-экономическое обоснование мероприятий проекта. Технико-экономические показатели.

№	Наименование мероприятий (результатов)	Перечень мероприятий (результатов)	Кол-во (компл.ект)	Описание планируемых мероприятий	Принципиальная схема финансирования проекта	Цена за единицу, руб. (в т.ч. НДС)	Стоимость, руб. (в т.ч. НДС)
<b>"Живая история: Князь Засекин и врата в дикое поле"</b>							
1.	Установка и обустройство туристско-информационных центров или информационно-справочных центров	1. Дизайн, производство, установка туристских-информационных центров.	1	Павильон туристского-информационного центра (информационно-справочного центра). нестационарный 3000мм (длина) x 2500мм (ширина).	Бюджет Самарской области	963 130	963 130
		1.2 Дизайн производство и установка иных интерактивных решений.		Интерактивное обустройство туристского-информационного центра (информационно-справочного центра):			
			1	Интерактивный экран 86" с программным обеспечением «Из Москвы в Самару».	Бюджет Самарской области	2 873 956	2 873 956
			1	Интерактивный экран 86" с программным обеспечением «Тактильный стол. Азбука воеводы».	Бюджет Самарской области	2 798 275	2 798 275
			1	Интерактивный экран 86" с программным обеспечением «Цифровой двойник князя Засекина».	Бюджет Самарской области	4 442 102	4 442 102

				1	Интерактивный экран 55" с программным обеспечением «Боярская дума».	Бюджет Самарской области	2 094 955	2 094 955	
				1	Интерактивный экран 55" с программным обеспечением «Кузница слов».	Бюджет Самарской области	2 250 367	2 250 367	
				1	Интерактив с программным обеспечением «Сундук стрелыца».	Бюджет Самарской области	1 788 275	1 788 275	
				1	VR-окно: программное обеспечение, VR-шлем (2 шт.).	Бюджет Самарской области	2 547 646	2 547 646	
				1	Малая архитектурная форма (фото зона) в виде подиума с крышей 3000мм.*6000мм.	Бюджет Самарской области	547 200	547 200	
2.	Обустройство фотозон и смотровых площадок	Дизайн, производство, установка круглогодичных всепогодных вандалоустойчивых малых архитектурных форм, подчеркивающие уникальную идентичность города.							
3.	Обеспечение безопасности жизни и здоровья туристов, создание комфортных	Дизайн, производство, установка общественных всепогодных туалетов (санитарных зон), пользование которыми должно осуществляться на безвозмездной основе.		1	Модульный общественный сетевой туалет. Двухсекционный. (2 кабинки в т.ч. 1 для МГН), 4750мм (длина) х 2300мм (ширина)	Бюджет Самарской области	7 600 600	7 600 600	

	условий их пребывания на территории туристского центра города во время путешествия						
4.	Оснащение мест проведения ярмарок	Дизайн, производство, установка помещения(ий) для торговли товарами, актуальными для туристов и жителей, включая в том числе товары локальных дизайнеров, производителей сувениров и иных товаров	4	Павильоны торговые (ремесленные), 3000 мм (длина) x 4500 (ширина) (4 шт.)	Бюджет Самарской области	866 600	3 466 400
<b>"Хлебная площадь. Вехи истории."</b>							
1.	Обустройство фотозон и смотровых площадок	Дизайн, производство, установка круглогодичных всепогодных вандаустойчивых малых архитектурных форм, подчеркивающие уникальную идентичность города.	8	Малая архитектурная форма, подчеркивающая уникальную идентичность города. Стенды. (8 шт.), горизонтальный стенды 6 шт. 1420мм (длина) x 800мм (высота), вертикальные стенды (2 шт.) 800мм (длина) x 1420мм (высота).	Бюджет Самарской области	542 500	4 340 000
2.	Обеспечение безопасности жизни и здоровья	Дизайн, производство, установка общественных всесезонных туалетов (санитарных зон),	1	Модульный общественный сетевой туалет. Двухсекционный. (2 кабинки в т.ч. 1 для МГН), 4750мм (длина) x 2300мм (ширина)	Бюджет Самарской области	7 600 600	7 600 600

	<p>туристов, создание комфортных условий их пробывания на территории туристского центра города во время путешествия</p>	<p>пользование которыми должно осуществляться на низкомаржинальной основе.</p>					
<p>Общая стоимость - 43 313 510,97 руб. (в т.ч. НДС)</p>							

## **СОЦИАЛЬНО – ЭКОНОМИЧЕСКИЕ ЭФФЕКТЫ ОТ РЕАЛИЗАЦИИ ЧЕТВЕРТОГО ЭТАПА РЕАЛИЗАЦИИ ТУРИСТСКОГО КОДА ЦЕНТРА ГОРОДСКОГО ОКРУГА САМАРА**

Согласно экспертной оценке, реализация проекта окажет существенное позитивное воздействие на развитие туризма в городском округе Самара и Самарской области, способствуя устойчивому приросту туристского потока — как в городской среде, так и на природно-рекреационных и историко-культурных территориях.

Концепция проекта предусматривает системное развитие туристической инфраструктуры и формирование взаимосвязанной сети объектов, которая выведет экскурсионную базу региона на новый уровень.

В рамках инициативы планируется разработка и внедрение инновационных туристических маршрутов на такие тематики как культурно-познавательные маршруты, историко-ориентированные программы, гастрономические туры, событийные маршруты, активные туристические программы.

Увеличится турпоток, расширятся пути развития предпринимательской туристской деятельности, повысит общий имидж городского округа Самара.

### **Предполагаемое увеличение экономических показателей:**

<b>20%</b>	<b>16</b>	<b>10%</b>	<b>50%</b>
<b>РОСТ СТАВКИ АРЕНДНОЙ ПЛАТЫ ПО ОБЪЕКТАМ КОММЕРЧЕСКОЙ НЕДВИЖИМОСТИ</b>	<b>КОЛИЧЕСТВО НОВЫХ РАБОЧИХ МЕСТ</b>	<b>РОСТ СТАВКИ АРЕНДНОЙ ПЛАТЫ ПО ОБЪЕКТАМ ЖИЛОЙ НЕДВИЖИМОСТИ</b>	<b>УВЕЛИЧИТСЯ СРЕДНЯЯ ПРОДОЛЖИТЕЛЬНОСТЬ ПРЕБЫВАНИЯ ТУРИСТОВ</b>
<b>5</b>	<b>50%</b>		
<b>ПОЯВЛЕНИЕ НОВЫХ МЕСТ ДЛЯ РАЗВИТИЯ МАЛОГО И СРЕДНЕГО ПРЕДПРИНИМАТЕЛЬСТВА</b>	<b>УВЕЛИЧИТЬСЯ СОЗДАНИЕ УНИКАЛЬНЫХ ТУРИСТСКИХ ПРОДУКТОВ, ТУРИСТИЧЕСКИХ МАРШРУТОВ И ЭКСКУРСИОННЫХ ПРОГРАММ</b>		

# БРЕНДИРОВАНИЕ ОБЪЕКТОВ ТУРИСТСКОЙ ИНФРАСТРУКТУРЫ

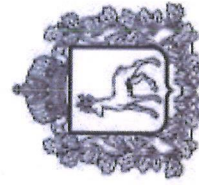
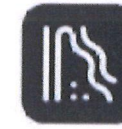
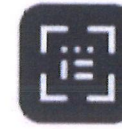
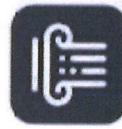
  
САМАРА  
ГОРОД-  
МУЗЕЙ

  
САМАРА  
ГОРОД  
СЛАВЫ

  
САМАРА  
ГОРОД  
НА СКЛОНЕ

  
САМАРА  
ГОРОД-  
ПЛОЩАДЬ

  
САМАРА  
ГОРОД  
МЕЖДУРЕЧЬЯ



Руководитель Департамента туризма,  
предпринимательства и торговли Администрации  
городского округа Самара

И.Н. Ларионов