

ГРАФИЧЕСКОЕ ОПИСАНИЕ
местоположения границ публичного сервитута

Публичный сервитут устанавливается в отношении земельных участков и земель, предусмотренных статьей 39.37 п. 1 Земельного кодекса Российской Федерации – строительство и эксплуатация линий и сооружений связи для оказания услуг связи (с организацией отвода от ВОЛС ПАО «МТС» на участке: PL_63_01166, г. Самара, ул. Дыбенко, д. 33 – Муфта ПАО «МТС» МР12 в ТК № 217 ООО «Базальт Групп») в отношении части земельного участка с кадастровым номером 63:01:0000000:2280 и участка с условным кадастровым номером 63:01:0910001:3У1, общей площадью 5 кв.м.

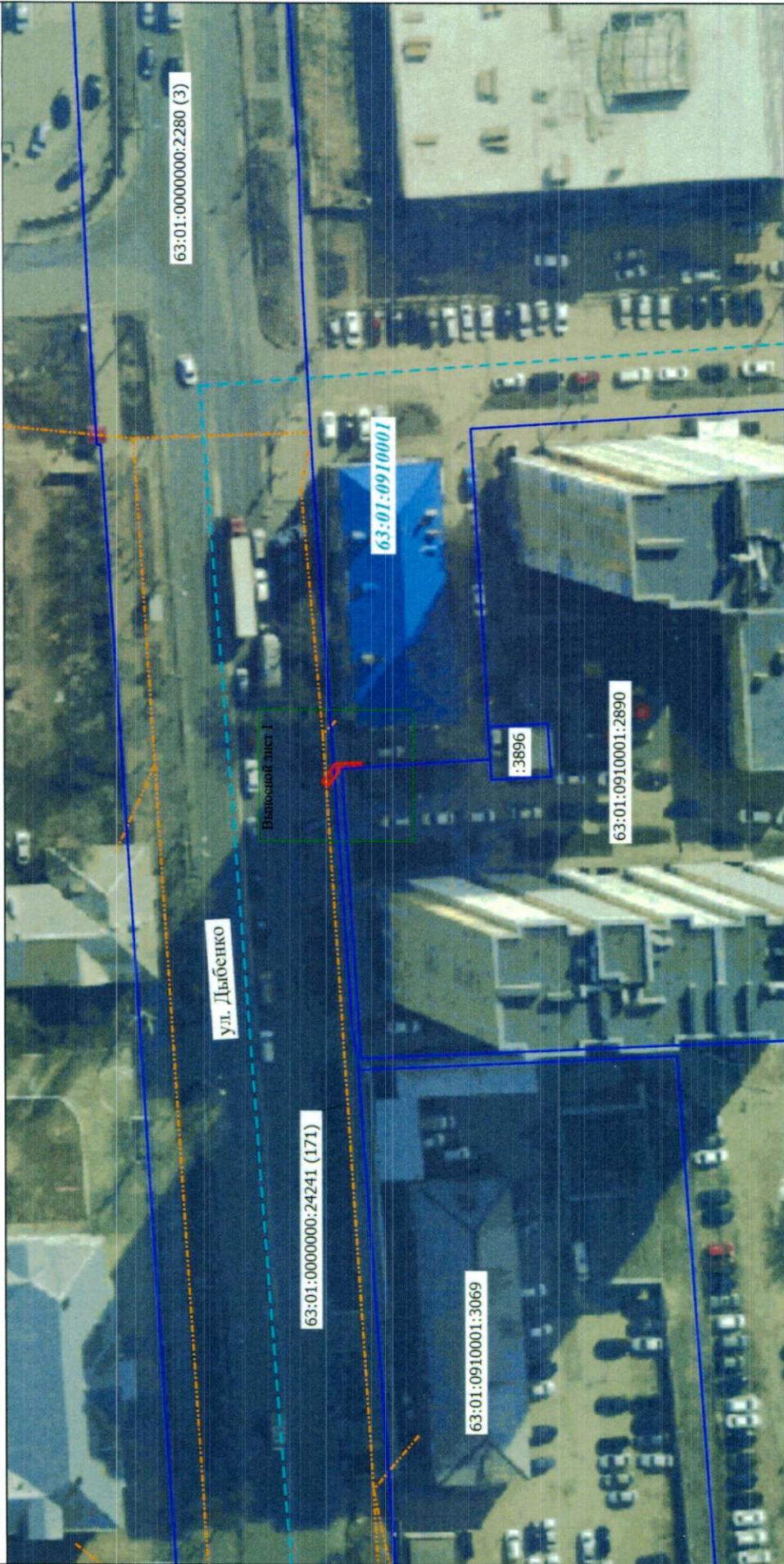
(наименование объекта, местоположение границ которого описано (далее - объект))

Раздел 1

Сведения об объекте

№ п/п	Характеристики объекта	Описание характеристик
1	2	3
1.	Местоположение объекта	Самарская область, г.о Самара
2.	Площадь объекта +/- величина погрешности определения площади (Р +/- Дельта Р)	5 +/- 1 м ²
3.	Иные характеристики объекта	Публичный сервитут устанавливается в отношении земельных участков и земель, предусмотренных статьей 39.37 п. 1 Земельного кодекса Российской Федерации – строительство и эксплуатация линий и сооружений связи для оказания услуг связи (с организацией отвода от ВОЛС ПАО «МТС» на участке: PL_63_01166, г. Самара, ул. Дыбенко, д. 33 – Муфта ПАО «МТС» МР12 в ТК № 217 ООО «Базальт Групп») в отношении части земельного участка с кадастровым номером 63:01:0000000:2280 и участка с условным кадастровым номером 63:01:0910001:3У1, общей площадью 5 кв.м. Срок публичного сервитута 49 лет. Обладатель публичного сервитута: ПАО «МТС» (443013, г. Самара, ул. Чернореченская, д. 61А, ОГРН 1027700149124, ИНН 7740000076, mvkuryle@mts.ru)

Схема расположения границ публичного сервитута



Масштаб 1:800

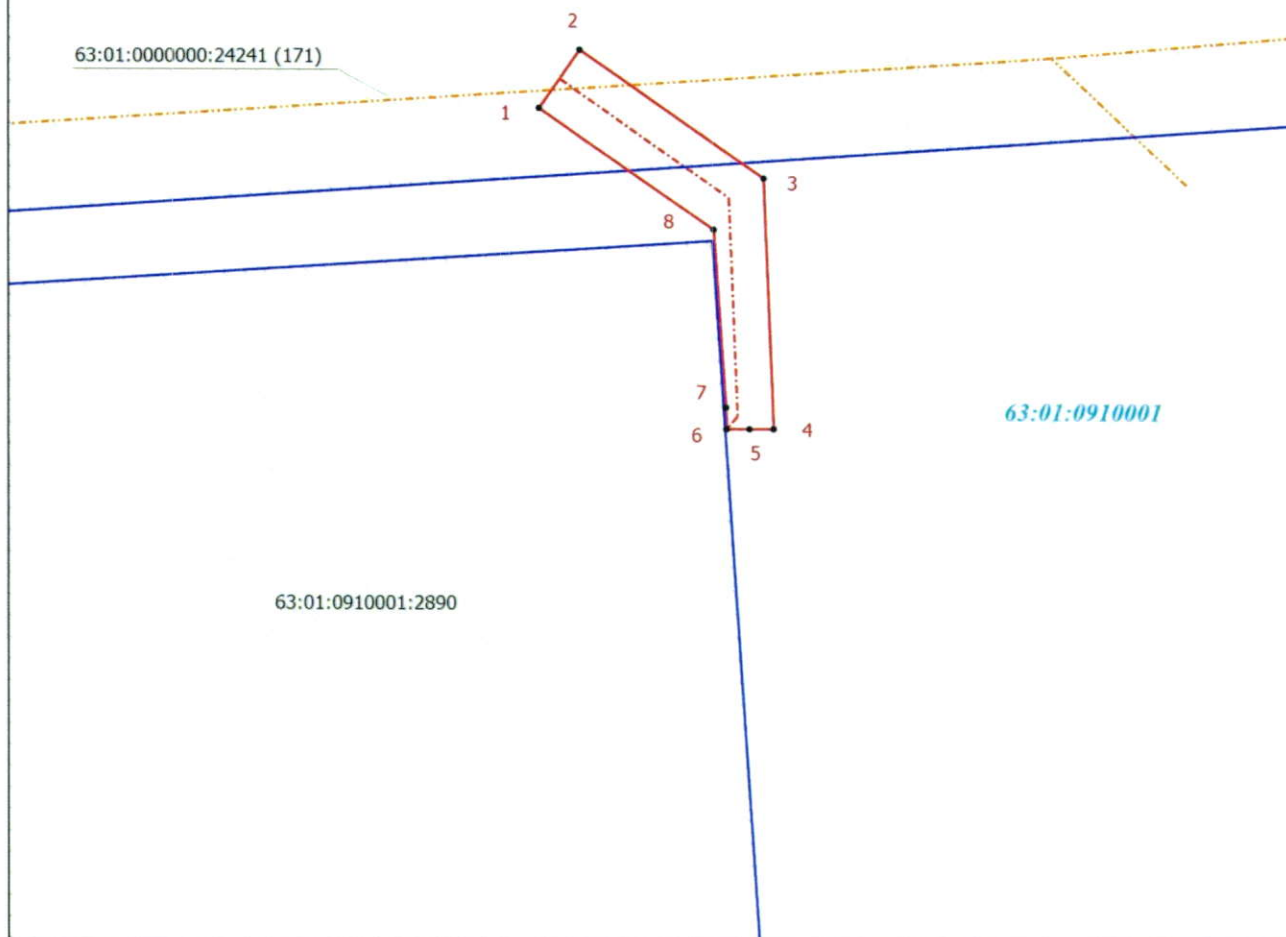
Условные обозначения представлены в конце раздела

Схема расположения границ публичного сервитута

Выносной лист 1

63:01:0000000:2280 (3)

63:01:0000000:24241 (171)



Масштаб 1:100

Условные обозначения представлены в конце раздела