

ГРАФИЧЕСКОЕ ОПИСАНИЕ

местоположения границ населенных пунктов, территориальных зон, особо охраняемых природных территорий, зон с особыми условиями использования территории

Публичный сервитут: "Реконструкция КЛ-10 кВ СТЭЦ ФП-15, КЛ-10 кВ СТЭЦ ФП-16» г.о. Самара Самарская область

(наименование объекта, местоположение границ которого описано (далее - объект))

Раздел 1

Сведения об объекте

№ п/п	Характеристики объекта	Описание характеристик
1	2	3
1.	Местоположение объекта	Самарская область, город Самара
2.	Площадь объекта +/- величина погрешности определения площади (P +/- Дельта P)	1830 +/- 15 м ²
3.	Иные характеристики объекта	-

Раздел 2

Сведения о местоположении границ объекта

1. Система координат МСК 63 зона 1

2. Сведения о характерных точках границ объекта

Обозначение характерных точек границ	Координаты, м		Метод определения координат характерной точки	Средняя квадратическая погрешность положения характерной точки (Mt), м	Описание обозначения точки на местности (при наличии)
	X	Y			
1	2	3	4	5	6
1	394051.67	1382826.85	Аналитический метод	0.1	-
2	393972.05	1382724.23	Аналитический метод	0.1	-
3	393959.50	1382709.26	Аналитический метод	0.1	-
4	393881.88	1382608.55	Аналитический метод	0.1	-
5	393862.55	1382584.71	Аналитический метод	0.1	-
6	393817.90	1382526.16	Аналитический метод	0.1	-
7	393812.76	1382518.15	Аналитический метод	0.1	-
8	393783.83	1382479.66	Аналитический метод	0.1	-
9	393775.06	1382484.42	Аналитический метод	0.1	-
10	393772.80	1382481.30	Аналитический метод	0.1	-
11	393773.49	1382481.13	Аналитический метод	0.1	-
12	393773.31	1382480.83	Аналитический метод	0.1	-
13	393784.95	1382474.49	Аналитический метод	0.1	-
14	393816.00	1382515.81	Аналитический метод	0.1	-
15	393821.17	1382523.85	Аналитический метод	0.1	-
16	393865.71	1382582.26	Аналитический метод	0.1	-
17	393885.04	1382606.09	Аналитический метод	0.1	-
18	393960.94	1382704.75	Аналитический метод	0.1	-
19	393973.98	1382720.30	Аналитический метод	0.1	-
20	394057.21	1382827.46	Аналитический метод	0.1	-
21	394050.98	1382832.60	Аналитический метод	0.1	-
22	394048.49	1382829.48	Аналитический метод	0.1	-

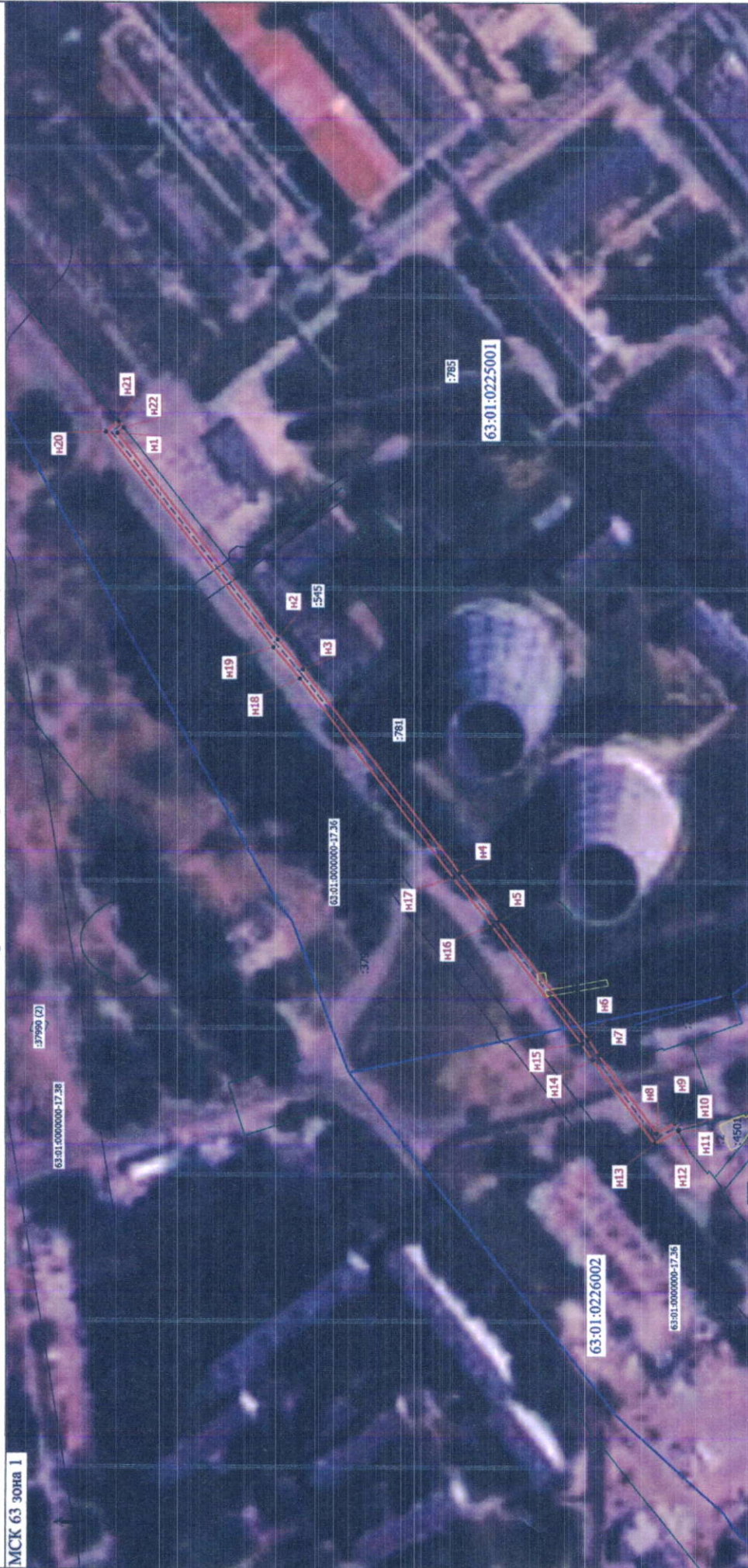
2. Сведения о характерных точках границ объекта

Обозначение характерных точек границ	Координаты, м		Метод определения координат характерной точки	Средняя квадратическая погрешность положения характерной точки (Mt), м	Описание обозначения точки на местности (при наличии)
	X	Y			
1	2	3	4	5	6
1	394051.67	1382826.85	Аналитический метод	0.1	-

3. Сведения о характерных точках части (частей) границы объекта

Обозначение характерных точек части границы	Координаты, м		Метод определения координат характерной точки	Средняя квадратическая погрешность положения характерной точки (Mt), м	Описание обозначения точки на местности (при наличии)
	X	Y			
1	2	3	4	5	6
-	-	-	-	-	-

Схема расположения границ публичного сервитута



МСК 63 зона I

Условные обозначения

- Зона действия публичного сервитута
- Обозначение новой характерной точки
- Граница здания, сооружения, объекта незавершенного строительства
- Обозначение контура земельного участка, по сведениям ЕД УН
- Обозначение публичного сервитута

- Планируемое в размещении линейное сооружение (линейный объект)
- Граница земельного участка, по сведениям ЕГРН
- Граница кадастрового квартала
- Кадастровый номер земельного участка, по сведениям ЕГРН
- Номер кадастрового квартала

Масштаб 1:2000

Подпись *Раиорова*



Место для отписки печати (при наличии) лица, составившего описание местоположения границ объекта

Дата "30" 04.2026 г.